

MEMORIA DE SOSTENIBILIDAD 2025



DEXIS

IBERICA

Índice

Carta del director	5
Historia del grupo	6
Actividad y entorno empresarial	8
Indicadores de negocio	10
Nuestros compromisos	12
Los principales factores y tendencias que pueden afectar a la futura evolución de la compañía	12
Análisis de materialidad	14
CUESTIONES MEDIOAMBIENTALES	17
Políticas y procedimientos ambientales	18
Riesgos ambientales	19
Recursos dedicados a la prevención de riesgos ambientales. Provisiones y garantías establecidas para riesgos ambientales	19
Política de residuos	20
Acciones para combatir el desperdicio de alimentos	22
Consumo de agua y suministro de agua de acuerdo con las limitaciones locales	22
Consumo de materias primas	22
Consumo directo e indirecto de energía, medidas tomadas para mejorar la eficiencia energética	23
Contaminación y cambio climático	24
Nuestra contribución a los objetivos de desarrollo sostenible	26
Protección de la biodiversidad	27
CUESTIONES SOCIALES Y RELATIVAS AL PERSONAL	28
Políticas y procedimientos en materia de recursos humanos	30
Riesgos en relación con los recursos humanos y el empleo	30
Empleo	31
Implantación de políticas de desconexión laboral (desconexión digital)	36
Organización del trabajo	37
Salud y seguridad	38
Relaciones sociales	39
Formación	41
Igualdad	42
Derechos humanos	45
Corrupción y soborno	46
SOCIEDAD	49
Compromisos de la Empresa con el desarrollo sostenible	50
Subcontratación y proveedores	51
Consumidores	52
INFORMACIÓN FISCAL	53



Carta del director

2025 ha sido un año que nos ha recordado la importancia de la resiliencia y la responsabilidad compartida. En un contexto global marcado por tensiones geopolíticas, volatilidad económica y fenómenos climáticos extremos, nuestra empresa ha mantenido firme su compromiso con la sostenibilidad y la innovación.

Los incendios, inundaciones y olas de calor que afectaron a distintas regiones del mundo nos han mostrado que el cambio climático no es un desafío futuro, sino una realidad presente. Por ello, hemos reforzado nuestras acciones para reducir nuestra huella ambiental, optimizar el uso de recursos y avanzar hacia modelos más circulares.

- Gracias al esfuerzo conjunto, en 2025 hemos avanzado en tres grandes áreas:
- Logística y operativa: inversión significativa en automatización y ampliación de capacidad.
- Estructura corporativa: consolidación tras la fusión, funcionando como una sola entidad fuerte.
- Sostenibilidad: medidas medioambientales concretas y alineadas con la Agenda 2030

En paralelo, los avances tecnológicos y científicos de este año nos inspiran a seguir apostando por la innovación responsable. La transición hacia energías limpias, el desarrollo de materiales sostenibles y la digitalización son pilares que guían nuestra estrategia para crear valor a largo plazo.

Gracias al esfuerzo y la dedicación de todo el equipo de **Dexis Ibérica**, hemos alcanzado importantes objetivos estratégicos. Esto no sería posible sin el espíritu de colaboración y la pasión por la innovación que define a nuestra organización.

Mirando hacia 2026, nuestro objetivo es claro: seguir creciendo de manera sostenible, generando impacto positivo en nuestra comunidad y en el planeta. Queremos ser parte activa de la solución, no del problema, y para ello contamos con el compromiso de cada persona que forma parte de esta gran familia.

A handwritten signature in black ink, consisting of several overlapping loops and a vertical line, positioned above the name and title of the director.

Sergio Sorribas
Director de **Dexis Ibérica**



Historia del grupo

Dexis Ibérica es la división especialista en los procesos industriales dentro del grupo Descours & Cabaud, fundado en 1782 Lyon, donde estableció una empresa de venta de productos de acero.

DESCOURS & CABAUD es un grupo familiar francés dedicado al suministro a obras públicas, al sector de la construcción y sector industrial, de la construcción y de las administraciones locales. Desde el año 1998

se inició un proceso de expansión continuo y sólido, que ha terminado en lo que es **Dexis Ibérica** hoy.

Durante toda su historia el Grupo ha experimentado una gran cantidad de cambios relevantes y ha expandido su presencia en nuevos países, siempre manteniendo sus raíces familiares y manteniéndose leal a su modelo de distribución único y escalable, basado en cuatro pilares:

1 Una estrategia de negocio, oferta y diversificación geográfica con ambición internacional.

2 Una exigencia profesional al servicio del rendimiento del cliente.

3 Una preocupación constante por unir, retener y promover a sus empleados.

4 Relaciones duraderas con sus clientes y socios proveedores respaldadas por la confianza de sus accionistas, lo que permite al Grupo mirar el futuro con una visión a largo plazo, con vistas a desarrollar un patrimonio común.

En la actualidad está presente en Europa (Alemania, Austria, Bélgica, España, Francia, Italia, Holanda, República Checa, Reino Unido, Eslovaquia), en Marruecos y en Norteamérica (Estados Unidos y Canadá), afirmando así su presencia global. De esta forma, DESCOURS & CABAUD está establecida en 13 países y cuenta con 710 puntos de venta, por ello, podemos decir que somos un proveedor integral, que ofrecemos toda la tipología de productos para el mantenimiento industrial, para la fabricación de bienes de equipo y también para la protección del trabajador.



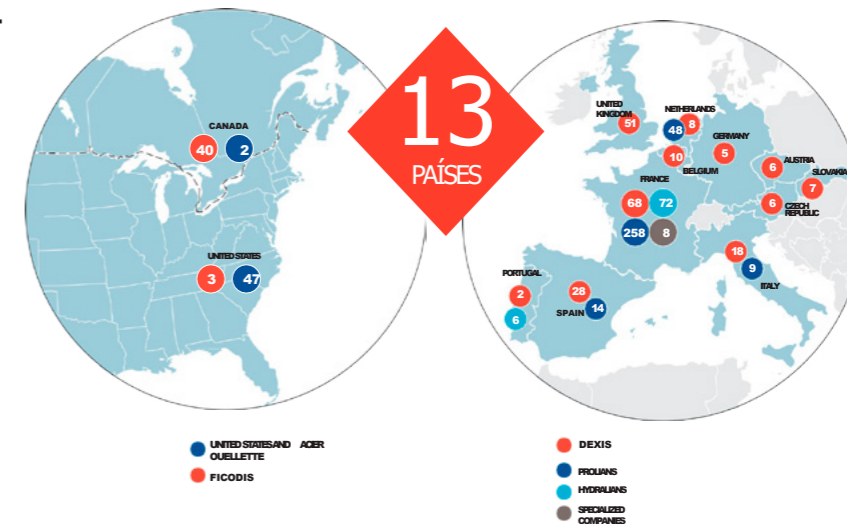
GRUPO DESCOURS & CABAUD



720 PUNTOS DE VENTA EN EUROPA Y NORTE AMÉRICA

- **Multinacional familiar**
- **240 años de historia**
- **Vocación Industrial**

DEXIS IBÉRICA
División del **Negocio Técnico** de la Multinacional **D&C** en la **Península Ibérica**



DEXIS IBÉRICA | PRESENTACIÓN CORPORATE



DATOS GRUPO D&C

+ 1.000 PROVEEDORES DE REFERENCIA	+ DE 1 MILLON DE PRODUCTOS	720 PUNTOS DE VENTA
4,7 BN € FACTURACIÓN EN 2024	14.700 EMPLEADOS	450.000 CLIENTES

Actividad y entorno empresarial

En **Dexis Ibérica**, lideramos la innovación industrial y construimos un futuro sostenible, estamos comprometidos con anticiparnos a las necesidades de la industria y la construcción, impulsando soluciones innovadoras que fomenten la eficiencia, la sostenibilidad y el progreso tecnológico. Nuestra misión es pro-

porcionar a profesionales, industriales, comerciantes, empresas de servicios y administraciones públicas los suministros y servicios que necesitan para adaptarse a un entorno industrial en constante evolución.

Nuestra propuesta de valor se centra en tres pilares clave:

1 Suministro industrial integral y productos especializados

Ofrecemos una amplia gama de productos diseñados para mejorar el rendimiento, la seguridad y la sostenibilidad de las operaciones industriales:

- **Componentes industriales:** Rodamientos, transmisión mecánica, neumática e hidráulica, control de fluidos, automatización, lubricación y otros consumibles esenciales para la industria.
- **Equipos de protección y seguridad laboral:** Soluciones completas para garantizar la seguridad de los trabajadores, desde la categoría I hasta la III.

2 Servicios técnicos avanzados para instalaciones y mantenimiento

Nos especializamos en soluciones técnicas personalizadas que maximizan la productividad y minimizan el impacto ambiental:

- Comercialización y soporte postventa de compresores, equipos de vacío y sistemas de filtración de aire comprimido.
- Fabricación y montaje de equipos de transmisión mecánica y sistemas de aluminio.
- Programas de mantenimiento predictivo que prolongan la vida útil de las máquinas rotativas y reducen costes asociados.
- Instalaciones de fluidos industriales sostenibles, como gas, aire comprimido, aceite térmico y agua.

3 Soluciones de automatización y robótica

Por otro lado, diseñamos e implementamos sistemas de automatización y robótica industrial que potencian la eficiencia y reducen el consumo energético:

- Desarrollo integral de automatismos eléctricos, neumáticos e hidráulicos.
- Diseño, fabricación y mantenimiento de equipos de robótica industrial, incluyendo programación y puesta en marcha.

COMPROMISO CON LA SOSTENIBILIDAD

Nuestra visión no solo se centra en ofrecer productos y servicios de alta calidad, sino en hacerlo con un firme compromiso hacia la sostenibilidad. Apostamos por soluciones que optimicen recursos, reduzcan el impacto ambiental y garanticen la seguridad y el bienestar de las personas. En **Dexis Ibérica**, avanzamos con un propósito claro: ser el socio estratégico que las industrias necesitan para afrontar los retos del presente y construir un futuro más sostenible.



© Pixabay ~ RosZie



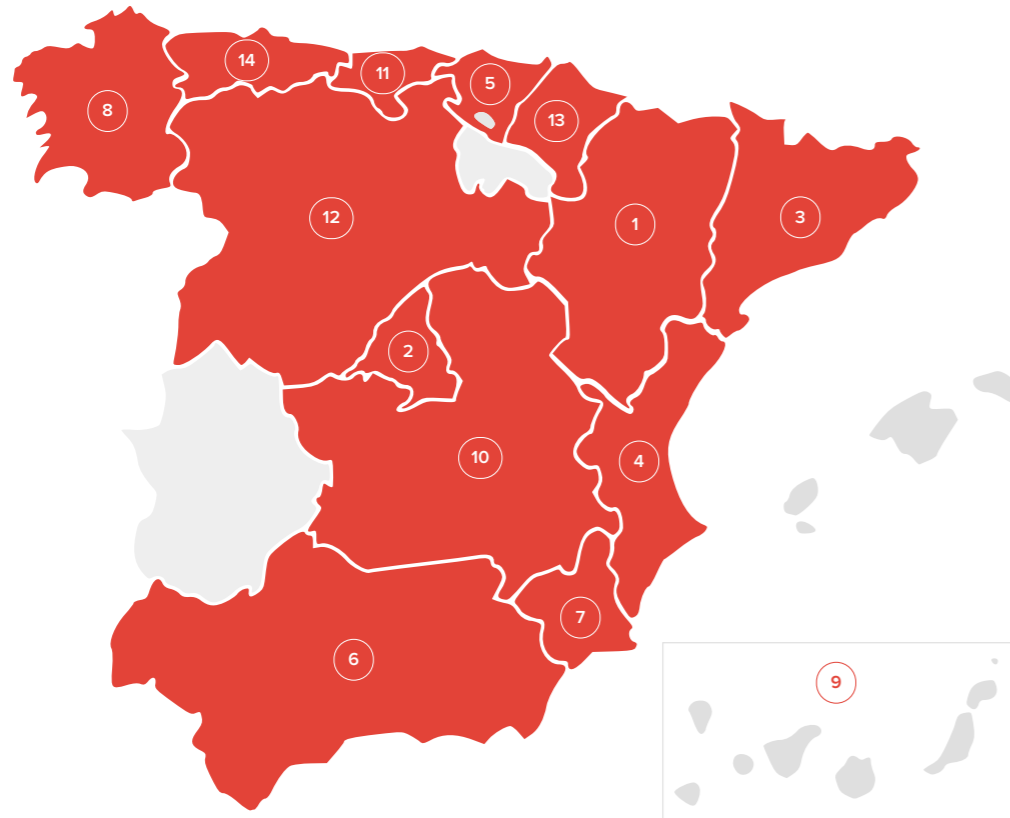
INDICADORES DE NEGOCIO

En 2025 **Dexis Ibérica** registró unas ventas totales de 120.155.349,63 €

Indicadores de negocio

DISTRIBUCIÓN GEOGRÁFICA

Dexis Ibérica es una Sociedad Anónima Unipersonal, constituida el día 30 de octubre de 1997, con domiciliación y sede central en la delegación de Zaragoza, pero representación en todo el territorio nacional.



1. ARAGÓN

Pol. Ind. plaza. C/ Carae 1. 50197 Zaragoza

2. MADRID

C/ Morse, 34 28906 Getafe (Madrid)
C/ Euclides S/N, Alcalá de Henares. 28806

3. CATALUÑA

Ind. Francolí Parcela 3 Nave 5. 43006 Tarragona
Pol. Ind. Ca N'Oller. C/Mallorca, 24. Santa Perpetua de Mogoda (Barcelona)
C/ Libertat, 72 y 74 baixos. Manresa
Calle Mas de la Mora, 15. Vic (Barcelona)

4. COMUNIDAD VALENCIANA

Avenida Ovidi Montllor, no 9-11. Aldaia (Valencia)
Pol. Ind. Las Atalayas, C/ del Dracma, local 8, parcelas R1 a R14
Carrer Ducat D'Atenes, nave 29, 12550 Almassora, Castellón
Avd del Textil, 40. (Ontinyent) Valencia

5. PAIS VASCO

Troia Ibilbidea, 20 – 7 A1 y A2. Astigarraga. San Sebastian (Guipuzcoa)
C/ Magallanes 3, bajos. Baracaldo (Bizkaia)
Polígono Industrial Itziar Parcela J-1 Deba (Guipuzkoa)
Calle Arriurdina, 2. 01015. Vitoria. Álava.

6. ANDALUCÍA

Parque Industrial La Negrilla C/ Laminadora, 17-Nave 44. Sevilla
Calle D, nave 258 Polígono Industrial Polirrosa. Huelva

7. MURCIA

Polígono Industrial San Jorge, 4. Las Torres de Cotillas (Murcia)

8. GALICIA

Polígono Industrial PPI-7 Parcela C1 Nave 7. Budiño (Pontevedra)
Pol. Ind. A Granxa, Rúa G, Paralela 2, Parc. 45. O Porriño (Pontevedra)

9. CANARIAS

C. Cuzco, 14, 35008 Las Palmas de Gran Canaria, Las Palmas
Polígono Industrial de Güímar Manzana C, Local 9, 38509, Santa Cruz de Tenerife

10. CIUDAD REAL

Avda. De los vinos s/n. Polígono Industrial Alces. Alcázar de San Juan (Ciudad Real)

11. CANTABRIA

Polígono industrial Guarnizo. Parcela 209. 39611. Guarnizo. Cantabria

12. CASTILLA LEÓN

Ctra. Madrid – Irun, Km. 242, Naves Plastimetal 11 – 12. Burgos

13. NAVARRA

Polígono Ezcabarte. Calle L, 43-45. 31194. Arre. Navarra

14. ASTURIAS

Ctra. Oviedo. Santander KM 7 Pol Nuevo Granada, Nave 17. 33199. Granda. Asturias

ESTRUCTURA DE FILIALES BAJO EL PARAGUAS DE LA COMPAÑÍA

Cemi Norte CIF: B39632567:

- Polígono industrial Guarnizo. Parcela 209. 39611. Guarnizo. Cantabria
- Ctra. Madrid – Irun, Km. 242, Naves Plastimetal 11 – 12. Burgos

Sela Safety S.L. CIF: B15815624:

- Avda. de la Prensa, nº 55 bis, Pol. In. Sabon. Arteixo (A Coruña)

MERCADOS EN LOS QUE OPERA LA COMPAÑÍA

Dexis Ibérica desarrolla su actividad principalmente en Europa y Marruecos, consolidándose como un actor clave en sectores estratégicos como la industria pesada (papel, acero y cemento), así como en el sector farmacéutico y de alimentación y bebidas (F&B), destacando este último como el de mayor crecimiento en los últimos años.

En línea con nuestro compromiso por atender las necesidades específicas de nuestros clientes, el 80% de los productos que ofrecemos se destinan a usuarios finales, mientras que el 20% se dirige a fabricantes de equipos originales (OEM), fortaleciendo nuestra posición como socio estratégico tanto para la industria como para los desarrolladores de tecnología.

Con esta diversificación, **Dexis Ibérica** no solo contribuye a la eficiencia operativa de sus clientes, sino que también refuerza su impacto positivo en mercados clave, alineando su actividad con los principios de sostenibilidad y crecimiento responsable.



Nuestros compromisos



ORIENTACIÓN HACIA EL FUTURO

Construimos el futuro junto a nuestros clientes, escuchando de forma activa y convirtiendo sus retos en oportunidades. Integrando sostenibilidad e innovación en nuestra estrategia, evolucionamos continuamente nuestros procesos, productos y servicios para generar un impacto positivo y medible. Nuestra capacidad de anticiparnos, adaptarnos y actuar con agilidad nos permite crecer con solidez, reforzando nuestra competitividad y contribuyendo a un desarrollo responsable.



INICIATIVA

Impulsamos una cultura de "hacer que las cosas pasen". La energía de nuestro equipo se traduce en propuestas que mejoran la experiencia del cliente y aportan valor al negocio, siempre con un enfoque sostenible. Promovemos la creatividad, el aprendizaje y la toma de decisiones basadas en datos, asumiendo retos con responsabilidad para acelerar mejoras reales y resultados duraderos.



HONRADEZ

La confianza es nuestra mejor credencial. Actuamos con integridad, transparencia y respeto en cada relación, desde nuestros clientes y colaboradores hasta el entorno en el que operamos. Asumimos responsabilidades, aprendemos de cada experiencia y trabajamos con rigor para mejorar de forma continua. Así consolidamos vínculos a largo plazo y reforzamos nuestro compromiso con soluciones sostenibles, fiables y de calidad.

Los principales factores y tendencias que pueden afectar a la futura evolución de la compañía

De acuerdo con las principales previsiones económicas internacionales, 2026 se perfila como un ejercicio de crecimiento global moderado, con una expansión del PIB mundial en torno al 3 %, en un contexto marcado por la persistencia de tensiones geopolíticas, una normalización gradual de la inflación y unas condiciones financieras que, aunque más estables, continúan siendo restrictivas en determinados mercados. Este escenario condiciona la evolución del sector industrial, que afronta una demanda más selectiva y una mayor exigencia en eficiencia y resiliencia de las cadenas de suministro.

En este entorno, **Dexis Ibérica** afronta 2026 con una estrategia orientada a reforzar su posicionamiento competitivo, anticiparse a las necesidades del mercado y consolidar sus capacidades operativas y comerciales,

transformando un contexto exigente en una oportunidad para impulsar un crecimiento sostenible y responsable a largo plazo.

Entre nuestros principales objetivos destaca la consolidación de la plataforma logística inaugurada en 2023 en Zaragoza, donde se ha integrado un nuevo sistema de gestión de almacenes (WMS) y se completará la migración al ERP SAGE X3, una herramienta clave para optimizar la gestión y los procesos internos de la compañía.

Asimismo, seguimos apostando firmemente por la digitalización como motor de nuestro éxito. En 2025, **Dexis Ibérica** continúa desarrollando herramientas propias que están revolucionando la digitalización de los procesos de mantenimiento industrial. Estas soluciones no solo están fortaleciendo nuestra posición en el mercado español, sino que también nos consolidan como referentes en innovación tecnológica aplicada al sector.

Un claro ejemplo de esta estrategia es el avance en nuestro proyecto Distrivend, una solución conectada y automatizada para la gestión de EPIs y consumibles industriales. Este servicio integral automatiza el suministro, las tareas administrativas y el control del consumo, reduciendo tiempos, pedidos, espacio en almacén y riesgos de obsolescencia. Distrivend permite a nuestros clientes tener un control total y ágil de los consumos de sus trabajadores, optimizando recursos y generando un impacto positivo en la sostenibilidad de las operaciones.

De cara al futuro, visualizamos un sector más profesionalizado, preparado para la incorporación de nuevas tecnologías y orientado hacia una mayor concentración del negocio. En este contexto, España ha experimentado un avance significativo, con una notable reducción de la atomización del sector. Para aprovechar este potencial, en **Dexis Ibérica** apostamos por un servicio multicanal a gran escala, capaz de responder a las necesidades de grandes cuentas a nivel europeo y dejando atrás modelos operativos aislados.

En 2025, nuestro compromiso sigue firme: impulsar la innovación, la eficiencia y la sostenibilidad en cada aspecto de nuestra actividad, manteniéndonos como un socio estratégico clave para nuestros clientes y contribuyendo al desarrollo del sector industrial en Europa y Marruecos.

TENDENCIAS QUE MARCAN EL CAMINO HACIA LA SOSTENIBILIDAD EN DEXIS IBÉRICA

ENTORNO FINANCIERO

El 2025 continúa marcado por un entorno financiero en transformación, con un aumento de los tipos de interés y del salario mínimo interprofesional. A pesar de estas circunstancias, **Dexis Ibérica** se mantiene en una posición sólida con un scoring crediticio de 8/10, superando la media del sector, y opera en un mercado maduro con un negocio estable. Gracias a la distribución a nivel de grupo, hemos establecido planes de contingencia para mitigar riesgos relacionados con retrasos en entregas y garantizar la sostenibilidad de nuestra cadena de suministro.

ENTORNO OPERATIVO

En nuestra apuesta por la sostenibilidad, el objetivo principal para 2025 es la centralización del envío directo desde nuestra plataforma logística. Este enfoque optimiza el transporte a nivel nacional, reduciendo significativamente las emisiones de gases de efecto invernadero (GEI) y mejorando la agilidad operativa. Paralelamente, avanzamos en la digitalización de los procesos logísticos con la implementación de un Sistema de Gestión de Almacenes (SGA) y la automatización de procesos, lo que nos permite reducir fallos y aumentar la eficiencia operativa.

EXIGENCIAS DE SEGURIDAD

Nos alineamos con la Estrategia Española de Seguridad y Salud en el Trabajo (EESST) 2023-2027, enfocándonos en crear entornos de trabajo seguros y saludables. En **Dexis Ibérica**, fortalecemos nuestro departamento de Prevención de Riesgos Laborales y trabajamos junto a Recursos Humanos para incorporar la perspectiva de género, la salud mental y otros ejes prioritarios. Nuestra visión integra la seguridad laboral con la sostenibilidad, fomentando un entorno de trabajo que respalde el bienestar de nuestros empleados.

EXIGENCIAS AMBIENTALES

La sostenibilidad ambiental es un pilar estratégico en **Dexis Ibérica**. Algunas de nuestras iniciativas incluyen:

- Implementación de sistemas de trazabilidad en la cadena de suministro para garantizar transparencia.
- Uso de energías renovables, como placas fotovoltaicas en nuestra plataforma logística.
- Cálculo de la huella de carbono, junto con planes de acción para su reducción, obteniendo certificaciones y sellos ecológicos.
- Promoción de materiales reciclados y biodegradables en packaging y digitalización de campañas publicitarias para reducir residuos físicos.

- Programas de reciclaje y reutilización de productos para optimizar los recursos en toda nuestra operación.
- Cadena de suministro y contratos.
- Nuevos planes de control y reducción de residuos peligrosos.
- Estamos acortando los plazos de entrega mediante la centralización logística y envío directo al cliente final, reduciendo tiempos y emisiones asociadas.

INNOVACIÓN Y NUEVAS TECNOLOGÍAS

Avanzamos hacia la industria 5.0, con un enfoque en herramientas colaborativas, gestión avanzada de datos y toma de decisiones basada en análisis profundos mediante Power BI. Estas iniciativas refuerzan nuestra capacidad para liderar el cambio tecnológico y sostenible en el sector industrial.

GOBIERNO Y RSC

El compromiso de **Dexis Ibérica** con la sostenibilidad se refleja en nuestra capacidad de evaluar y gestionar los impactos sociales y ambientales de nuestras operaciones. Anualmente, analizamos tendencias globa-

les y actualizamos nuestras estrategias mediante un mapa de riesgos. Este enfoque proactivo nos permite cumplir con estándares internacionales, como la certificación ISO 14001, e integrar prácticas responsables en todas nuestras áreas.

RECURSOS HUMANOS

Nuestra estrategia de recursos humanos se centra en atraer y fidelizar talento mediante:

- Flexibilidad laboral, planes de carrera y medidas de conciliación.
- Promoción de nuestro compromiso con la digitalización y la innovación para crear entornos laborales atractivos y sostenibles.
- Análisis continuo de las tendencias del mercado para adaptarnos a las necesidades cambiantes de nuestros empleados y futuros talentos.
- Con estas tendencias, **Dexis Ibérica** reafirma su compromiso con la sostenibilidad, apostando por la innovación, la excelencia operativa y el bienestar de las personas y el planeta.

Análisis de materialidad

Con el fin de conocer qué aspectos son más importantes para el correcto desarrollo de la compañía, se ha procedido a realizar un análisis de materialidad centrado en la categoría social, derechos humanos y personal, cuestiones ambientales, buena gestión de la empresa y aspectos sociales.

externas o grupos de interés, (empresas competidas del mismo sector, clientes finales, organizaciones).

La evaluación de los intereses de las fuentes externas y los propios intereses de **Dexis Ibérica** han desembocado en la siguiente matriz de aspectos relevantes:

Para la elaboración del análisis se han tenido en cuenta los intereses de la propia empresa y los de fuentes

						
Satisfacción del cliente	Calidad y seguridad de los productos	Transparencia empresarial	Cumplimiento normativo	Eficiencia energética y energía limpia	Conducta ética y anti-corrupción	Respeto al entorno natural





CUESTIONES MEDIOAMBIENTALES

Políticas y procedimientos ambientales

En **Dexis Ibérica** entendemos la calidad como la capacidad de responder de manera ágil y eficiente a las necesidades, expectativas y requerimientos de nuestros clientes y grupos de interés, integrando la sostenibilidad como eje fundamental en todas nuestras acciones.

MISIÓN, VISIÓN Y VALORES SOSTENIBLES

- ➔ Misión: En **Dexis Ibérica** nos adelantamos a los cambios en las tecnologías y en las instalaciones industriales, integrando soluciones sostenibles que minimicen el impacto ambiental y promuevan la eficiencia operativa.
- ➔ Visión: Impulsamos el crecimiento y el rendimiento industrial al más alto nivel mediante una amplia gama de soluciones de mantenimiento industrial que integran mecatrónica, mecanizado y equipos de protección personal, siempre bajo el enfoque de respeto al medioambiente.
- ➔ Valores: En un entorno tan competitivo y complejo como el nuestro, creemos en la cohesión, el espíritu de equipo y la transparencia. Estos valores no solo fortalecen nuestra relación con los clientes, sino que también refuerzan nuestro compromiso con la sostenibilidad y la responsabilidad ambiental.

COMPROMISOS HACIA LA SOSTENIBILIDAD

En nuestro camino hacia la excelencia, hemos adoptado los siguientes compromisos ambientales como parte fundamental de nuestra estrategia:

- ➔ Cuidar a nuestro equipo (ADN sostenible): Nos esforzamos por fomentar una cultura organizacional inclusiva y responsable, en la que nuestros empleados se sientan implicados en la definición de metas y objetivos. Promovemos el trabajo en equipo, la formación continua y el cumplimiento estricto de la normativa medioambiental.
- ➔ Conocer a nuestros clientes y grupos de interés: Establecemos una comunicación abierta para entender mejor las necesidades y expectativas de nuestros clientes y otros grupos de interés, con el objetivo de ser su proveedor integral en soluciones industriales sostenibles y cumplir plenamente con sus requisitos medioambientales.
- ➔ Cumplir dando un servicio basado en la experiencia: Garantizamos el cumplimiento íntegro

de la legislación ambiental y regulaciones aplicables, así como de nuestros propios compromisos éticos. Proveemos productos y servicios seguros que priorizan la prevención, identifican posibles riesgos e impactos ambientales, y actúan para mitigarlos.

- ➔ Mejorar continuamente: Trabajamos en la mejora continua de nuestros procesos mediante la evaluación y análisis de los aspectos ambientales derivados de nuestras actividades. Incorporamos herramientas innovadoras y aprendemos de nuestras experiencias para evitar la repetición de errores y avanzar hacia la sostenibilidad.
- ➔ Seleccionar proveedores responsables: Colaboramos exclusivamente con proveedores que comparten nuestra cultura de calidad y respeto al medioambiente, construyendo una cadena de suministro alineada con nuestros valores de sostenibilidad.
- ➔ Innovar analizando el contexto: Evaluamos constantemente el entorno interno y externo de nuestra organización para identificar prioridades, desarrollar soluciones innovadoras y abrirnos a nuevas oportunidades. Buscamos la excelencia y el liderazgo en el sector, integrando la sostenibilidad como un pilar fundamental de nuestro crecimiento responsable.

Estas políticas y procedimientos no solo reflejan nuestro compromiso con la sostenibilidad, sino que también son la base sobre la cual seguimos construyendo una organización que combina excelencia industrial, responsabilidad ambiental y un enfoque centrado en las personas es por ello que las diferentes empresas de la compañía constan con diversas certificaciones ISO que respaldan su compromiso con la sostenibilidad, la calidad y la seguridad, alineándose con las mejores prácticas internacionales en gestión ambiental, energética y de seguridad en el trabajo. Las principales certificaciones obtenidas son las siguientes:

- ➔ **ISO 14001 (Dexis Ibérica, Sela Safety y Cemi Norte)**: Esta certificación demuestra el compromiso de la empresa con la protección del medio ambiente mediante la implementación de sistemas de gestión ambiental eficaces que buscan reducir el impacto ambiental de nuestras actividades.
- ➔ **ISO 9001 (Sela Safety y Cemi Norte)**: Asegura que la empresa mantiene un sistema de gestión de la calidad que mejora la eficiencia, la satisfacción del cliente y la calidad de los productos y servicios, cumpliendo con los estándares internacionales.
- ➔ **ISO 45001 (Sela Safety)**: Garantiza que la empresa implementa políticas y procedimientos para promover la salud y seguridad de sus empleados, minimizando los riesgos laborales y creando un ambiente de trabajo seguro y saludable.

Riesgos ambientales

La actividad principal de **Dexis Ibérica**, centrada en la distribución de suministros industriales, tiene como principal impacto ambiental las emisiones de gases de efecto invernadero (GEI) generadas por el transporte por carretera. Este desafío es una prioridad para la compañía, y para abordarlo, hemos asumido el reto de centralizar y optimizar nuestra cadena logística. Este enfoque estratégico busca reducir los tiempos de transporte y, con ello, minimizar significativamente las emisiones de GEI asociadas a nuestras operaciones.

Además, somos conscientes de los riesgos ambientales derivados de las actividades de nuestra cadena de suministro. Por ello, en **Dexis Ibérica** promovemos prácticas sostenibles como el reacondicionamiento de rodamientos y el desarrollo de soluciones innovadoras como RECOND OIL, un programa diseñado para fomentar la reutilización de aceites usados, reduciendo así el desperdicio y contribuyendo a la economía circular. Estas iniciativas refuerzan nuestro compromiso con la sostenibilidad y nuestra responsabilidad hacia un futuro más respetuoso con el medio ambiente.

Recursos dedicados a la prevención de riesgos ambientales. Provisiones y garantías establecidas para riesgos ambientales

Nuestra compañía reconoce la importancia de dedicar recursos tanto personales como económicos para prevenir y mitigar los riesgos ambientales asociados a nuestras operaciones. Durante el año 2025, se han destinado 3 recursos personales enfocados exclusivamente en esta tarea, reforzando nuestro compromiso con la sostenibilidad. Una de las inversiones más importantes realizadas para la prevención de los riesgos ambientales es la realización del cálculo de la huella de carbono por tercera parte, en lo cual **Dexis Ibérica** invierte 8.649,90€ anuales. Por otro lado, contamos con el servicio de un auditor externo

de medio ambiente que realiza visitas anuales en las que se evalúan todos los riesgos ambientales en este recurso **Dexis Ibérica** invierte 3.312€ anuales.

Adicionalmente, se está trabajando en la identificación de oportunidades de mejora para promover la prevención de riesgos ambientales y establecer provisiones y garantías específicas que permitan gestionar de manera más efectiva los posibles impactos ambientales.

Política de residuos

ECONOMÍA CIRCULAR

Uno de los pilares para la compañía es el compromiso con la implementación de un modelo de economía circular, donde los recursos se aprovechan al máximo y los residuos se minimizan. Por ello, tanto nuestro packaging como el sistema de paletizado están elaborados con materiales reciclados, generando un valor añadido y contribuyendo a la sostenibilidad de nuestras operaciones.

Como parte del plan de mejora continua Dexis Ibérica está trabajando en la elaboración de un plan quinquenal de minimización de residuos y un plan de reducción de envases y ecodiseño.

MEDIDAS DE PREVENCIÓN, RECICLAJE, REUTILIZACIÓN

En línea con nuestro compromiso ambiental, hemos contratado servicios de asesoría ambiental que incluyen formaciones anuales dirigidas a todo el equipo sobre la correcta segregación de residuos, facilitando su reciclaje y minimizando su impacto ambiental.

Nuestras instalaciones están equipadas con contenedores debidamente señalizados y distribuidos estratégicamente para garantizar una correcta segregación de los residuos en origen. Además, trabajamos exclusivamente con gestores de residuos autorizados, quienes aseguran que el tratamiento y la gestión de los residuos se realicen de acuerdo con las mejores técnicas disponibles, garantizando el cumplimiento de los más altos estándares ambientales.

Estas acciones reflejan nuestra visión de sostenibilidad y nuestro compromiso con un futuro más responsable y respetuoso con el medio ambiente.



	Cantidad generada en 2024 (t)	Cantidad generada en 2025 (t)
RESIDUOS PELIGROSOS		
Soluciones acuosas de limpieza LER 120301	0,15	0,3
Material textil y no textil contaminado LER 150202	2,26	4,39
Filtros de aceite LER 160107	1,21	3,34
Anticongelante LER 160114	3,80	3,52
Envases plásticos contaminados LER 150110		2,17
Pintura al agua LER 080115		
Tubos fluorescentes LER 200121-31		
Cartuchos tóner LER 150110		
RAEEs LER 160213-51		
Pilas LER 200133		
Aceite usado LER 130205		9,59
Aerosoles LER 150111		
Envases metálicos contaminados LER 150110		
RESIDUOS NO PELIGROSOS		
Plástico LER 150102	4,23	0,9
Cartón LER 150101	18,5	40
Madera LER 150103	16,89	25,36
Mezcla RNPs LER 200307		16,27
Chapajo LER 170405		13,4
Chatarra LER 120199		6,5
Restos aluminio LER 170402		1,36
Envases mezclados 150106		15,2
Residuos procedentes del tratamiento mecánico distintos a los indicados en el 191211		2,2
TOTAL RESIDUOS	18,5	146,14

Acciones para combatir el desperdicio de alimentos

Actualmente el desperdicio de alimentos es un punto activo en el desarrollo de políticas dentro de la compañía. En la actualidad existe un claro compromiso de diseñar directrices que limiten el desperdicio de alimentos en los comedores.

Consumo de agua y suministro de agua de acuerdo con las limitaciones locales

En los centros de **Dexis Ibérica** todo el consumo de agua es de origen sanitario ya que no se incorpora este recurso dentro del proceso productivo, el vertido se realiza al alcantarillado público libre de cualquier tipo de contaminantes.

La evolución del consumo de agua de los años 2024+-2025 se puede ver reflejado en la siguiente tabla:

Consumo de agua en 2024 (m3)	Consumo de agua en 2025 (m3)
1918,79	2459,84

Consumo de materias primas

En todos nuestros centros, el consumo de materias primas se circunscribe a equipos y componentes que se incorporan posteriormente a la actividad de distribución hacia nuestros clientes. De cara al futuro, un elemento estratégico de nuestra gestión responsable es la selección de proveedores con un compromiso acreditable en materia de sostenibilidad ambiental. En este sentido, avanzamos en la priorización de colaboraciones con distribuidores ubicados en la Unión Europea, donde la regulación sobre emisiones de gases de efecto invernadero es más exigente y existen estándares avanzados de reducción y control. Asimismo, reforzamos la transparencia y el cumplimiento en comercio exterior mediante la realización de las declaraciones CBAM cuando resulta de aplicación, contribuyendo a una cadena de suministro más trazable, alineada con los objetivos climáticos y con una mejora continua de nuestro desempeño ambiental.

Como parte del control interno y del cumplimiento de la normativa vigente, **Dexis Ibérica** realiza la declaración de envases al ministerio y al SCRAP, los datos de los envases puestos en el mercado en el año 2025 son los siguientes:

2025

	KG	TN	U
PP Terciario	3271,892	3,27	38724
LDPE PRIMARIO	1146,88	1,15	1146,88
LDPE Terciario	1904,698	1,90	590
CARTÓN SECUNDARIO	95681,1734	95,68	222198

Consumo directo e indirecto de energía, medidas tomadas para mejorar la eficiencia energética

Tras un estudio exhaustivo de las emisiones asociadas a nuestra actividad en los diferentes centros de la compañía a través del cálculo de la huella de carbono (alcances 1+2) se ha determinado que las emisiones mayoritarias son:

- Emisiones directas asociadas a la combustión móvil
- Emisiones indirectas asociadas al consumo de luz de origen no renovable

	Consumo energético 2024 (Kwh o GJ)	Consumo energético 2025 (Kwh o GJ)
Consumo de electricidad	3.895.165,91 Kwh	1.027.499,90 Kwh
Otros consumos energéticos	Diesel: 234548.996l Gasolina:1284.47l Gas natural: 59.376,1 Kwh Gasóleo B:384 l Grasas y aceites:17.73l	Diesel: 355.374,03l Gasolina:15.969,84l Gas natural: 71.571 Kwh Gasóleo B:3.567l Grasas y aceites: 1.84l
Consumo de energía renovable	96.164,92 kwh	97. 840 kwh

Para prevenir o reducir el consumo energético y mejorar la eficiencia energética **Dexis Ibérica** está implantando medidas como la instalación, en su plataforma logística, de luces de activación por sensores, queriendo tomar como ejemplo esta iniciativa para poder replicarla en un futuro en otros centros. Por otro lado, para mejorar el empleo de fuentes de energía renovables en sus instalaciones, se han instalado paneles solares para reducir el consumo de energía eléctrica convencional.

Contaminación y cambio climático

Los elementos importantes de las emisiones de gases de efecto invernadero son los generados como resultado de las actividades de la empresa, incluido el uso de los bienes y servicios que produce.

Se han cuantificado las emisiones de GEI generadas por la compañía según los alcances 1, 2 (incluidos en GHG protocolo).

	EMISIONES DE GEI 2024 (T CO2 EQ)	EMISIONES DE GEI 2025 (T CO2 EQ)
Alcance 1	1.104,607	934,44
Alcance 2	9.80,806	3,93
TOTAL	2.085,413	938,37

MEDIDAS PARA PREVENIR, REDUCIR O REPARAR LAS EMISIONES DE CARBONO QUE AFECTAN GRAVEMENTE EL MEDIO AMBIENTE

Se están implementando diversas medidas para minimizar las emisiones indirectas asociadas al consumo eléctrico. Entre estas, destacan la instalación de placas solares y sensores automáticos en nuestras instalaciones, iniciativas que contribuyen a la reducción del consumo energético. Además, estamos valorando un cambio hacia proveedores de energía que garanticen un suministro 100% proveniente de fuentes renovables, reforzando nuestro compromiso con la sostenibilidad.

En cuanto a las emisiones directas derivadas del consumo de combustibles fósiles, hemos adoptado medidas como la centralización de nuestra plataforma logística, lo que ha permitido optimizar la distribución y reducir significativamente los desplazamientos por carretera. De cara a los próximos años, estamos trabajando en la transición hacia una flota más sostenible, sustituyendo parte de nuestros vehículos y furgonetas por modelos híbridos o eléctricos, lo que contribuirá a la reducción de nuestra huella de carbono.

Por otro lado, en relación con la contaminación lumínica y acústica, **Dexis Ibérica** cuenta con la ventaja de no realizar procesos productivos propios en sus actividades, lo que garantiza que no se generan niveles de ruido por encima de los límites establecidos. Además, al operar en polígonos industriales, el alumbrado de nuestras instalaciones se limita al proporcionado por las infraestructuras municipales, minimizando nuestro impacto en este ámbito.

Para prevenir o reducir el consumo energético y mejorar la eficiencia energética en **Dexis Ibérica** se han establecido la siguiente propuesta y plan de acción a 5 años para poder reducir la huella en un plazo de 5 años. Este plan será revisado cada año y se ajustarán las propuestas de reducción de ser necesario.

PROPUESTA	VIABILIDAD ECONÓMICA	VIABILIDAD TÉCNICA	PLAZO
Sustituir turismos de la flota por otros híbridos	BAJA	MEDIA	LARGO

- **Viabilidad económica:** clasifica según la inversión económica que supone realizar el cambio. Baja, si el coste es elevado, Media, si el coste el medio y Alta si el coste es bajo.
- **Viabilidad técnica:** clasifica según la dificultad a nivel técnico que supone el cambio. Baja, si el cambio supone un cambio a nivel de instalación importante, Media, si el cambio es moderado y Alta si el cambio no necesita un cambio en la instalación.
- **Plazo:** Según el tiempo en el que se tiene previsto que se haga real la propuesta. Corto plazo, en 1-2 años. Medio plazo abarca entre 3-4 años y Largo plazo si se prevé a 5 o más años.

Con estas acciones, **Dexis Ibérica** reafirma su compromiso con la gestión responsable del impacto ambiental, priorizando la sostenibilidad y la eficiencia en todas sus operaciones.

MEDIDAS ADOPTADAS PARA ADAPTARSE A LAS CONSECUENCIAS DEL CAMBIO CLIMÁTICO

Siguiendo las directrices del grupo Descours & Cabaud, en **Dexis Ibérica** hemos implementado estrategias específicas para reducir nuestro impacto ambiental, acompañadas de indicadores clave de desempeño (KPIs) para garantizar su monitoreo y efectividad. Estas medidas incluyen:

- La inclusión de riesgos climáticos en la matriz de riesgos de la compañía, asegurando que se integren en la gestión estratégica y operativa.
- La colaboración con proveedores 100% sostenibles, priorizando aquellos que comparten nuestro compromiso con la sostenibilidad.
- El control del número de desplazamientos realizados por los trabajadores en transporte público (tren, avión) frente a los realizados en coche, promoviendo opciones de movilidad más sostenibles.

Además, hemos centralizado la distribución de productos como parte de nuestra estrategia para reducir las emisiones de gases de efecto invernadero (GEI). Un ejemplo destacado de este compromiso es la instalación de placas solares en nuestra nueva nave de la plataforma logística y sede central en Zaragoza. Desde el inicio de los trabajos hace más de un año, estas instalaciones han logrado alcanzar un rendimiento de 100 kW/h, contribuyendo significativamente a la reducción de nuestra huella de carbono y fortaleciendo nuestras metas de sostenibilidad ambiental.

Estas iniciativas reflejan el compromiso de **Dexis Ibérica** con un modelo de negocio más respetuoso con el medio ambiente, alineando nuestras operaciones con los principios de desarrollo sostenible.



Nuestra contribución a los objetivos de desarrollo sostenible



7 ENERGÍA ASEQUIBLE Y NO CONTAMINANTE



ODS 7. ENERGÍA ASEQUIBLE Y NO CONTAMINANTE

La energía es un recurso esencial para el desarrollo de las actividades productivas, pero también una de las principales fuentes de contaminación. En **Dexis Ibérica**, estamos comprometidos con el uso eficiente de la energía y el consumo de electricidad proveniente de fuentes renovables. Estas acciones no solo nos permiten reducir nuestro impacto ambiental, sino también promover un modelo energético más sostenible.

ODS 8. TRABAJO DECENTE Y CRECIMIENTO ECONÓMICO

Dexis Ibérica asegura el cumplimiento de la legislación laboral vigente en cada país en el que opera, así como las normativas internacionales de la Organización Internacional del Trabajo (OIT). Garantizamos un salario justo y equitativo, al tiempo que protegemos la integridad física y moral de nuestros profesionales. Nuestro objetivo es proporcionar un entorno laboral seguro y adecuado que permita a nuestros empleados concentrarse en sus tareas y alcanzar su máximo potencial.

En un entorno en constante cambio, la gestión proactiva de riesgos y oportunidades es clave para **Dexis Ibérica**. Este enfoque nos permite tener una visión global de los desafíos y las posibilidades que nos rodean, contribuyendo al cumplimiento de nuestros objetivos y facilitando la toma de decisiones estratégicas.

8 TRABAJO DECENTE Y CRECIMIENTO ECONÓMICO



ODS 9. INDUSTRIA, INNOVACIÓN E INFRAESTRUCTURA

Nuestro compromiso con la innovación y el desarrollo industrial nos posiciona como una marca clave para el crecimiento de los mercados. En **Dexis Ibérica**, trabajamos continuamente para añadir valor a los productos y servicios que ofrecemos, priorizando la excelencia y la satisfacción de nuestros clientes.

En un sector altamente competitivo, como el de los suministros industriales, la calidad y la seguridad de los productos que comercializamos son fundamentales. A través de estándares rigurosos y la dedicación de los mejores profesionales, buscamos garantizar la confianza de nuestros clientes, estableciendo relaciones sólidas y duraderas basadas en la calidad, la seguridad y la innovación.

Con estas acciones, **Dexis Ibérica** refuerza su contribución a los Objetivos de Desarrollo Sostenible, alineando nuestras operaciones con un enfoque de responsabilidad social y ambiental que impulsa un futuro más sostenible para todos.

Protección de la biodiversidad

MEDIDAS TOMADAS PARA PRESERVAR O RESTAURAR LA BIODIVERSIDAD

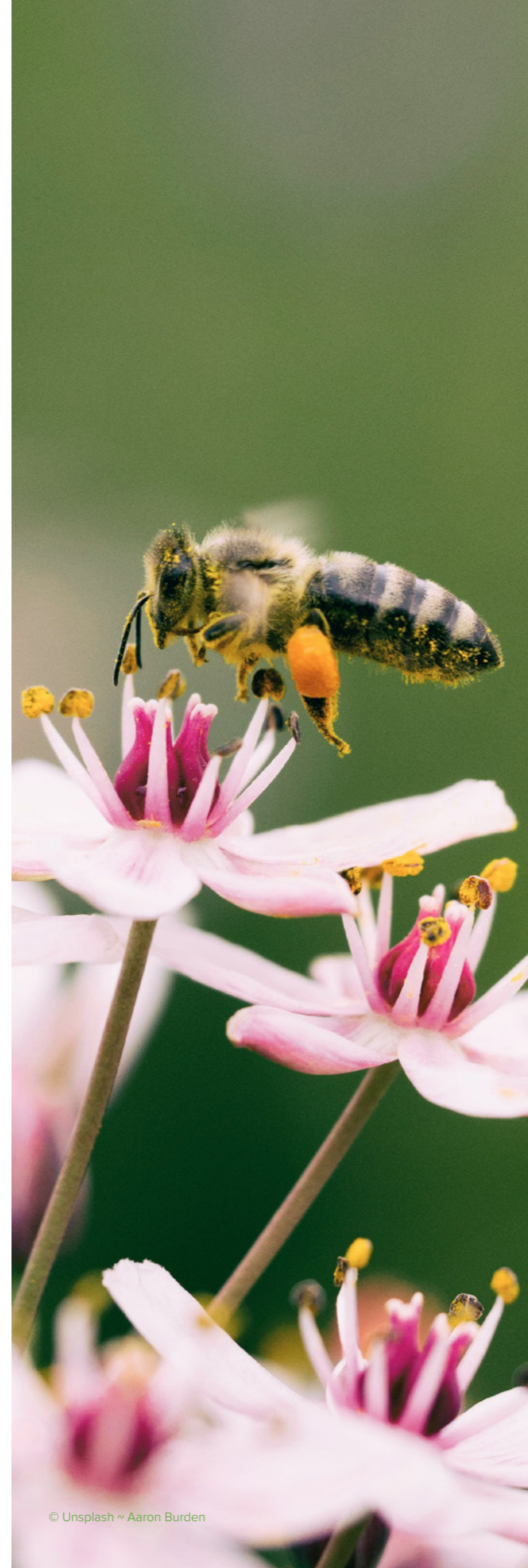
La conservación de la biodiversidad constituye un eje relevante dentro de nuestro enfoque de sostenibilidad, orientado a prevenir impactos indirectos sobre los ecosistemas derivados de nuestra actividad. En este marco, se ha consolidado la optimización logística mediante la centralización de la distribución de mercancías desde la sede de Zaragoza, lo que permite mejorar la planificación de rutas, evitar desplazamientos redundantes y reducir emisiones asociadas al transporte. Esta mejora contribuye a disminuir presiones ambientales como la deposición de contaminantes atmosféricos, con efectos potenciales sobre la calidad de los suelos y hábitats sensibles.

De forma complementaria, impulsamos una gestión responsable de recursos basada en la jerarquía de residuos y en criterios de economía circular. Aplicamos medidas para reducir consumos, favorecer la reutilización de materiales cuando resulta viable y asegurar una correcta segregación de residuos en origen, garantizando su entrega a gestores autorizados. Con ello, reforzamos la prevención de impactos ambientales y promovemos prácticas operativas alineadas con la protección del entorno y el uso eficiente de recursos.

IMPACTOS CAUSADOS POR LAS ACTIVIDADES U OPERACIONES EN ÁREAS PROTEGIDAS

La compañía integra criterios ambientales en la evaluación y selección de la ubicación de sus centros operativos. En este sentido, se verifica que las instalaciones no se sitúen en el entorno inmediato de espacios protegidos u otras áreas de especial sensibilidad ambiental, con el fin de prevenir afecciones sobre hábitats, flora y fauna y reducir riesgos asociados a la operación y a la actividad logística.

Este enfoque preventivo se enmarca en nuestro compromiso con la biodiversidad y la gestión responsable del territorio, asegurando que el desarrollo de la actividad mantenga la compatibilidad entre la continuidad operativa y la preservación del entorno natural, contribuyendo así a la estabilidad y el equilibrio de los ecosistemas.





CUESTIONES SOCIALES Y RELATIVAS AL PERSONAL

Políticas y procedimientos en materia de recursos humanos

Nuestra actividad está guiada por principios, políticas y marcos diseñados para fomentar una cultura de responsabilidad empresarial que se refleje en todos los aspectos de nuestra organización.

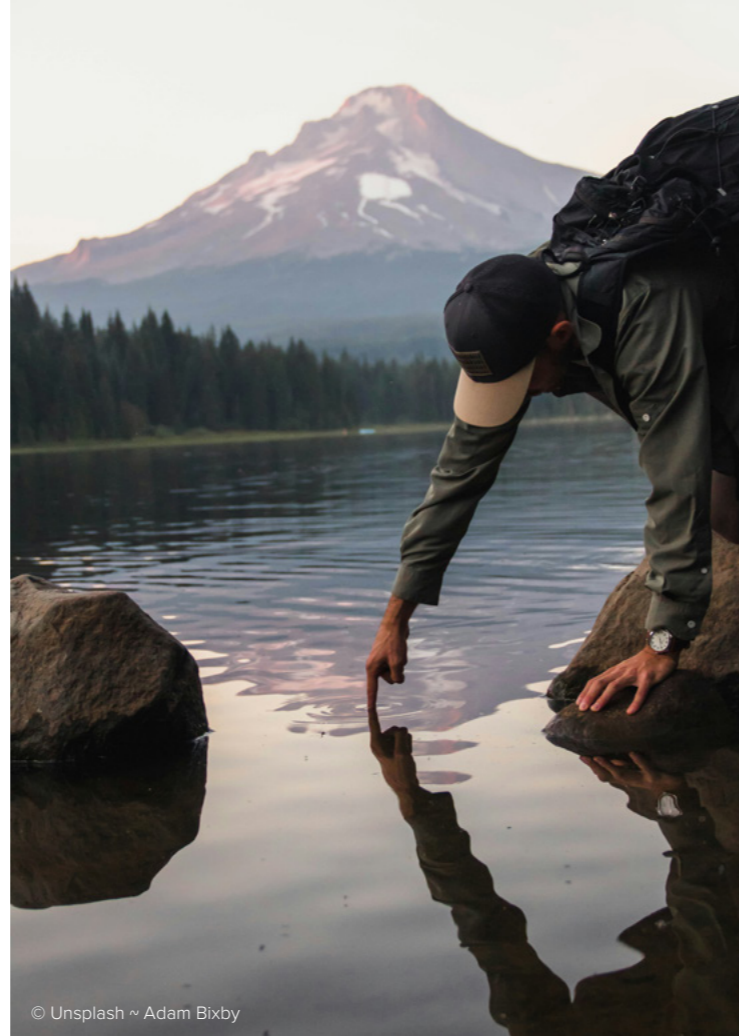
Las políticas y procedimientos de recursos humanos son revisados y actualizados constantemente para garantizar su alineación con las necesidades del mercado y de la sociedad. Nuestro objetivo principal es crear un entorno laboral donde las personas se sientan seguras, valoradas y cómodas para expresar sus ideas, sin temor a cometer errores, y donde se priorice su seguridad y salud. Asimismo, buscamos que nuestros empleados se sientan comprometidos con los objetivos de la compañía y puedan desarrollar su máximo potencial, promoviendo un alto rendimiento.

El departamento de recursos humanos desempeña un papel fundamental en la supervisión y cumplimiento de estas políticas, asegurando su correcta aplicación en todas las áreas de la organización.

La comunicación de estas políticas a todo el personal es clave para **Dexis Ibérica**, ya que no solo representa una herramienta para transmitir metas y proyectos presentes y futuros, sino también para conectar dichas metas con los principios y valores que sustentan nuestras políticas. Este enfoque fomenta una cultura organizativa sólida y coherente, centrada en el bienestar de las personas y el logro de objetivos comunes.

Riesgos en relación con los recursos humanos y el empleo

En **Dexis Ibérica**, reconocemos la importancia fundamental de los recursos humanos en el éxito de nuestra organización. Todas nuestras políticas están orientadas a fomentar un clima laboral positivo y satisfactorio para nuestros trabajadores. Somos conscientes de que la ges-



© Unsplash ~ Adam Bixby

ción de recursos humanos puede conllevar ciertos riesgos, por lo que hemos implementado diversas medidas para mitigarlos, entre las que destacan:

- ➔ **Gestión del talento y planes de sucesión:** Analizamos la posible rotación de personal clave para desarrollar planes de sucesión que garanticen la continuidad y preserven el conocimiento interno de la compañía.
- ➔ **Protección de datos y confidencialidad:** Aseguramos el cumplimiento estricto de la legislación sobre protección de datos y el deber de confidencialidad, minimizando el riesgo de filtración de información sensible y crítica.
- ➔ **Prevención de la salud mental y enfermedades laborales:** Implementamos medidas preventivas y programas específicos para proteger la salud mental de nuestros trabajadores y reducir las enfermedades y lesiones relacionadas con el entorno laboral.
- ➔ **Escucha activa:** Fomentamos una cultura de comunicación abierta y activa, recogiendo las sugerencias y aportaciones de nuestros equipos para mejorar continuamente nuestras políticas y procesos.

Estas acciones reflejan nuestro compromiso con el bienestar, la seguridad y el desarrollo de nuestros empleados, posicionando a **Dexis Ibérica** como una empresa que valora y prioriza a las personas en el centro de su estrategia.

Empleo

Número total y distribución de empleados por sexo, edad, país y clasificación profesional

EMPLEADOS POR SEXO	2024		2025	
	TOTAL	%	TOTAL	%
Mujer	155	31,63%	146	30,87%
Hombre	335	68,36%	327	69%
TOTAL GENERAL	490	100%	473	100,00%

EMPLEADOS POR EDAD	2024		2025	
	TOTAL	%	TOTAL	%
<30	41	8,38%	31	7%
>=30, <50	261	53,26%	231	49%
>=50	188	38,36%	211	45%
TOTAL GENERAL	490	100%	473	100%

EMPLEADOS POR PAÍS	2024		2025	
	TOTAL	%	TOTAL	%
España	478	97,55%	461	97,46%
Colombia	2	0,40%	1	0,21%
Ecuador	1	0,20%	1	0,21%
Honduras	1	0,20%		0,00%
Italia	2	0,40%	3	0,63%
Marruecos	1	0,20%	1	0,21%
Uruguay	1	0,20%	1	0,21%
Venezuela	1	0,20%	2	0,42%
Rumanía	1	0,20%		0,00%
Francia	1	0,20%	1	0,21%
Argentina	1	0,20%		0,00%
Ucrania			1	0,21%
Peru			1	0,21%
TOTAL GENERAL	490	100%	473	100,00%

EMPLEADOS POR CATEGORÍA PROFESIONAL	2024		2025	
	TOTAL	%	TOTAL	%
Grupo 1	5	1,02%	4	1%
Grupo 2	30	6,12%	30	6%
Grupo 3	23	4,69%	21	4%
Grupo 4	107	21,83%	103	22%
Grupo 5	143	29,18%	138	29%
Grupo 6	119	24,28%	118	25%
Grupo 7	62	12,65%	58	12%
Grupo 8	1	0,20%	1	0%
TOTAL GENERAL	490	100%	473	100%

Promedio anual de contratos por tipología de contrato, sexo, edad y categoría profesional

PROMEDIO DE CONTRATOS POR SEXO	2024		2025	
	HOMBRES	MUJERES	HOMBRES	MUJERES
Fijos	321	149	311	140
Temporales	14	6	16	6
TOTAL	335	155	327	146
A tiempo completo	328	149	310	135
A tiempo parcial	7	6	17	11
TOTAL	335	155	327	146

Con respecto a mujeres y hombres, sigue habiendo un mayor número de hombres que de mujeres y desde la compañía se está trabajando en equilibrar esta diferencia junto con las acciones descritas en el plan de igualdad.

2024			
PROMEDIO DE CONTRATOS POR EDAD	<30	>=30, <50	>=50
Fijos	32	252	185
Temporales	9	9	3
TOTAL	41	261	188
A tiempo completo	39	257	181
A tiempo parcial	2	4	7
TOTAL	41	261	188

2025			
PROMEDIO DE CONTRATOS POR EDAD	<30	>=30, <50	>=50
Fijos	27	227	198
Temporales	4	4	13
TOTAL	31	231	211
A tiempo completo	29	227	195
A tiempo parcial	2	4	16
TOTAL	31	231	211





Número de despidos por sexo, edad y clasificación profesional

	2024	2025
DESPIDOS POR SEXO		
Mujeres	5	13
Hombres	20	16
TOTAL	25	29

	2024	2025
DESPIDOS POR EDAD		
Hasta 30 años	4	3
Entre 30-50	12	16
Más de 50 años	9	10
TOTAL	25	29

	2024	2025
DESPIDOS POR CLASIFICACIÓN PROFESIONAL		
GRUPO 1	0	0
GRUPO 2	2	3
GRUPO 3	0	1
GRUPO 4	2	7
GRUPO 5	10	7
GRUPO 6	5	6
GRUPO 7	6	5
GRUPO 8	0	0
TOTAL	25	29

2024								
NÚMERO DE CONTRATOS POR CATEGORÍA PROFESIONAL	G1	G2	G3	G4	G5	G6	G7	G8
Fijos	5	31	26	111	148	146	56	1
Temporales	0	0	0	1	3	3	13	0
TOTAL	5	31	26	112	151	150	69	1
A tiempo completo	5	31	24	112	145	146	68	0
A tiempo parcial	0	0	2	0	5	4	1	1
TOTAL	5	31	26	112	151	150	69	1

2025								
NÚMERO DE CONTRATOS POR CATEGORÍA PROFESIONAL	G1	G2	G3	G4	G5	G6	G7	G8
Fijos	5	28	19	95	136	114	54	1
Temporales	0	1	2	5	5	4	4	0
TOTAL	5	29	21	100	141	118	58	1
A tiempo completo	5	29	19	97	132	111	58	0
A tiempo parcial	0	0	2	3	9	7	0	1
TOTAL	5	29	21	100	141	118	58	1

Implantación de políticas de desconexión laboral (desconexión digital)

Dexis Ibérica promueve un modelo de organización del trabajo orientado a la conciliación, la eficiencia y el bienestar de las personas, estableciendo una distribución del tiempo de trabajo flexible y adaptada a las necesidades de la plantilla y de la actividad. La compañía aplica una jornada semanal alineada con el convenio colectivo, incorporando márgenes de flexibilidad horaria en las entradas y salidas, jornadas continuas los viernes y un horario intensivo durante los meses de verano, con el objetivo de favorecer el equilibrio entre la vida profesional y personal, así como la productividad y el compromiso de los equipos

Como parte de este enfoque, Dexis Ibérica impulsa modalidades de trabajo flexibles, incluyendo la posibilidad de teletrabajo voluntario hasta cuatro días al mes, siempre que las funciones del puesto lo permitan. Asimismo, se establecen criterios claros para la planificación de vacaciones, permisos y ausencias, garantizando el cumplimiento de la normativa laboral y una gestión equitativa del tiempo de descanso. Estas medidas refuerzan una cultura corporativa basada en la confianza, la corresponsabilidad y la planificación anticipada

La compañía garantiza un sistema de registro de jornada digital, accesible desde distintos dispositivos, que permite un control transparente y fiable del tiempo de trabajo efectivo. Este sistema contribuye a asegurar el cumplimiento legal, evitar prolongaciones indebidas de la jornada y fomentar una cultura organizativa orientada a resultados, reduciendo el presentismo y promoviendo la igualdad de trato entre las personas trabajadoras

Además, Dexis Ibérica reconoce y protege el derecho a la desconexión digital como elemento clave de la salud laboral y el bienestar. La empresa limita las comunicaciones profesionales fuera del horario de trabajo, salvo en situaciones excepcionales debidamente justificadas, y promueve prácticas responsables en la gestión de reuniones, comunicaciones y formación. Este compromiso refuerza un entorno de trabajo saludable, respetuoso y alineado con los principios de sostenibilidad social y responsabilidad corporativa

Nº de empleados con discapacidad en 2024	Nº de empleados con discapacidad en 2025
12	12



Organización del trabajo

ORGANIZACIÓN DEL TIEMPO DE TRABAJO

Estamos comprometidos con la implementación de medidas que promuevan la conciliación entre la vida laboral y personal de nuestros empleados. Este compromiso se traduce en el desarrollo de políticas orientadas a la flexibilidad horaria y al teletrabajo, adaptando los horarios y formas de trabajo en la medida de lo posible para responder a las necesidades individuales de nuestro equipo.

La jornada laboral estándar está establecida en 40 horas semanales, respetando criterios de flexibilidad según las necesidades de cada departamento y delegación. Además, contamos con un horario general de servicio al cliente a nivel nacional que abarca de 8:00 a 18:00 horas, asegurando una atención eficiente y continua.

En cuanto a los descansos durante la jornada, se ha definido un tiempo no computable como trabajo efectivo para actividades como almuerzo o comida, ajustándose a los criterios organizativos de la compañía. Como parte de los beneficios sociales, en los últimos años hemos fomentado la implantación de jornadas intensivas durante el periodo estival, promoviendo un mejor equilibrio entre el tiempo laboral y personal.

Respecto al teletrabajo ocasional, esta modalidad se realiza de manera excepcional, siempre que el puesto lo permita, y bajo la premisa de una comunicación anticipada y justificada al responsable directo.

Estas iniciativas reflejan nuestro compromiso por crear un entorno laboral más flexible y adaptable, que priorice el bienestar de nuestros empleados y garantice una conciliación adecuada entre sus responsabilidades profesionales y su vida personal.

NÚMERO DE HORAS DE ABSENTISMO

Nº de horas de absentismo en 2024	Nº de horas de absentismo en 2025
10.504	10.139

MEDIDAS DESTINADAS A FACILITAR EL DISFRUTE DE LA CONCILIACIÓN Y FOMENTAR EL EJERCICIO CORRESPONSABLE DE ESTOS POR PARTE DE AMBOS PROGENITORES

Todas las medidas destinadas a facilitar la conciliación personal y familiar se aplican de forma equitativa a toda la plantilla, independientemente de su sexo, promoviendo así la igualdad de oportunidades y la corresponsabilidad.

La organización permite flexibilizar la jornada laboral por motivos de conciliación, facilitando que los empleados puedan distribuir sus horas de trabajo para equilibrar sus responsabilidades profesionales con sus necesidades personales y familiares. Entre las medidas implementadas se incluyen:

- Horarios de trabajo flexibles.
- Jornadas intensivas los viernes y en periodos específicos, como verano, Navidad o Semana Santa.
- Adaptación de horarios a los periodos escolares.
- Vacaciones flexibles.
- Posibilidad de elegir o cambiar turnos según necesidades personales.
- Organización de formaciones internas y reuniones dentro del horario laboral, evitando interferir en el tiempo personal.

Estas acciones reflejan el compromiso de Dexis Ibérica con el bienestar de sus empleados y con la promoción de un entorno laboral que respalde la conciliación y la igualdad, fomentando una cultura corresponsable en la que ambos progenitores puedan participar plenamente en la vida familiar y profesional.

Salud y seguridad

CONDICIONES DE SALUD Y SEGURIDAD EN EL TRABAJO

El departamento de Seguridad y Salud desempeña un papel fundamental dentro de la organización centrándose en el cuidado de nuestros empleados y de todas las personas involucradas en las actividades de la organización. Estamos firmemente comprometidos con la mejora continua en la implementación de las medidas establecidas en el Marco de Salud y Seguridad, así como en el control eficaz de los riesgos asociados, con el objetivo de reducir progresivamente los accidentes laborales.

Este compromiso se reforzó con la adopción de la nueva Política Integrada de Calidad, Medioambiente y Seguridad y Salud, renovada en julio de 2025. Esta política impulsa a la organización hacia la excelencia en la gestión de la seguridad y salud, promoviendo las mejores prácticas para garantizar la protección y el bienestar de las personas.

El departamento de Seguridad y Salud monitoriza indicadores clave, como el índice de frecuencia, el índice de gravedad y el índice de incidencia, para evaluar la efectividad de las medidas implementadas. Nuestro objetivo principal es mejorar constantemente estos índices, estableciendo una base sólida para garantizar un entorno laboral seguro y saludable que se mantenga y evolucione año tras año.

En **Dexis Ibérica**, creemos que la seguridad y salud de las personas son esenciales para el éxito de nuestra organización y trabajamos de manera proactiva para mantener este compromiso en el centro de nuestras operaciones.

ACCIDENTES DE TRABAJO, EN PARTICULAR SU FRECUENCIA Y GRAVEDAD, ENFERMEDADES PROFESIONALES, DESAGREGADO POR SEXO

	2024*		
	TOTAL	HOMBRES	MUJERES
Accidentes	3	3	0
Índice Frecuencia	3,48	3,48	0
Índice Gravedad	0,012	0,012	0
Enfermedades profesionales	0	0	0

*Los datos del año 2024 se han corregido debido a un error de contabilización.

	2025		
	TOTAL	HOMBRES	MUJERES
Accidentes	7	5	2
Índice Frecuencia	8,14	5,8	2,34
Índice Gravedad	0,0057	0,004	0,0017
Enfermedades profesionales	0	0	0



Relaciones sociales

ORGANIZACIÓN DEL DIÁLOGO SOCIAL, INCLUIDOS PROCEDIMIENTOS PARA INFORMAR Y CONSULTAR AL PERSONAL Y NEGOCIAR CON ELLOS

Se fomenta la participación activa de todos los integrantes de la organización con el objetivo de promover su bienestar y desarrollo profesional. Bajo un enfoque sostenible, se impulsa la contratación directa y la colaboración con centros especiales de empleo, reforzando el compromiso con la inclusión y la responsabilidad social.

Para garantizar un entorno de confianza y transparencia, la compañía dispone de un canal ético abierto a trabajadores, clientes y proveedores, que permite realizar consultas o reportar inquietudes de forma anónima, asegurando la confidencialidad en todo momento.

Además, el departamento de Recursos Humanos asegura una comunicación constante con el personal, proporcionando información sobre cambios organizativos, nuevas incorporaciones, donaciones u otros acontecimientos relevantes. Este enfoque contribuye a que los empleados estén informados y alineados con los objetivos de la compañía, fortaleciendo su sentido de pertenencia y cohesión dentro de la organización.

PORCENTAJE DE EMPLEADOS CUBIERTOS POR CONVENIO COLECTIVO POR PAÍS

PAÍS	EMPLEADOS CUBIERTOS POR CONVENIO COLECTIVO (%) EN 2024	EMPLEADOS CUBIERTOS POR CONVENIO COLECTIVO (%) EN 2025
ESPAÑA	496	473
Total general	100	100

EL BALANCE DE LOS CONVENIOS COLECTIVOS, PARTICULARMENTE EN EL CAMPO DE LA SALUD Y LA SEGURIDAD EN EL TRABAJO

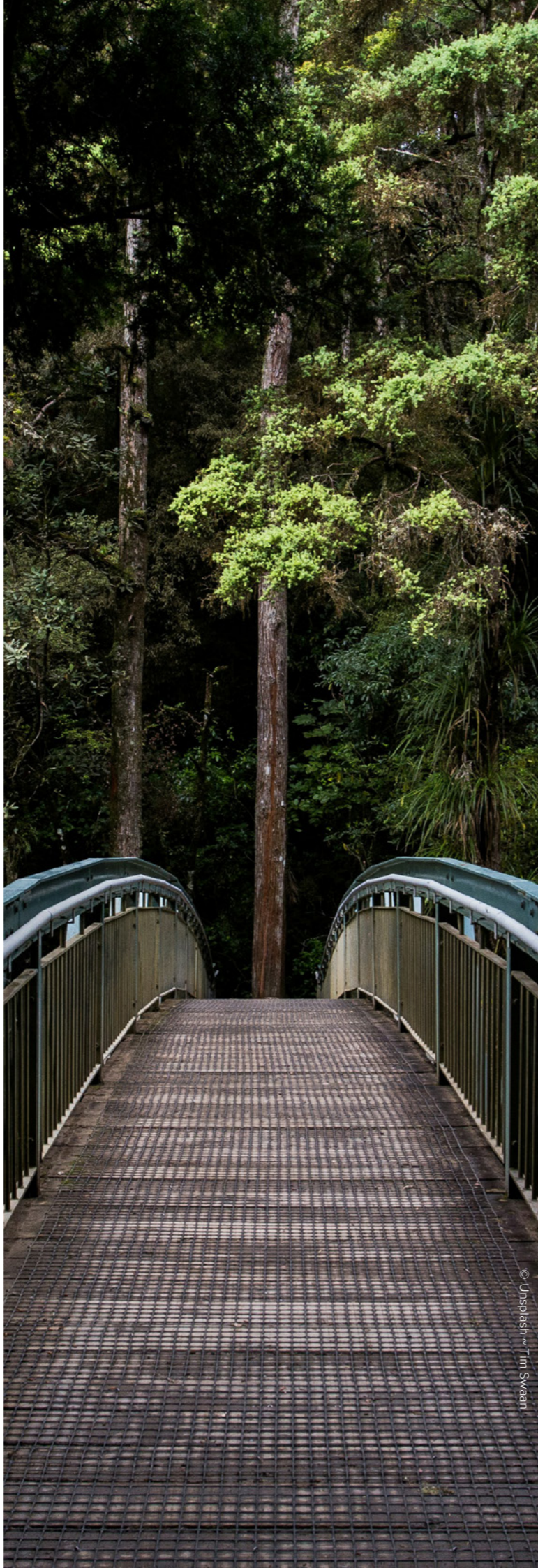
Dexis Ibérica cumple estrictamente con las directrices establecidas en los convenios colectivos aplicables, de acuerdo con el artículo referente a la comisión de salud laboral y la facultad contemplada en el artículo 2.2 de la Ley de Prevención de Riesgos Laborales. Esta normativa permite que, a través de la negociación colectiva, se definan prescripciones relacionadas con la adopción de medidas preventivas.

En línea con este marco, garantizamos la seguridad y salud de nuestros trabajadores mediante la implementación de acciones técnico-preventivas que reducen los riesgos laborales, accidentes de trabajo y enfermedades profesionales. Además, promovemos condiciones de trabajo que prioricen la adecuación de las tareas a las necesidades y capacidades de cada persona, fomentando así un entorno laboral más seguro, saludable y eficiente.

MECANISMOS Y PROCEDIMIENTOS CON LOS QUE CUENTA LA EMPRESA PARA PROMOVER LA IMPLICACIÓN DE LOS TRABAJADORES EN LA GESTIÓN DE LA COMPAÑÍA, EN TÉRMINOS DE INFORMACIÓN, CONSULTA Y PARTICIPACIÓN.

Durante el ejercicio 2025, **Dexis Ibérica** ha llevado a cabo los correspondientes procesos electorales para la constitución del Comité de Seguridad y Salud y del Comité de Empresa, en línea con la normativa laboral vigente y con el objetivo de facilitar la representación y participación de la plantilla en la gestión de la compañía.

Entre estos mecanismos destacan el contacto directo con el área de Recursos Humanos, la Dirección de la compañía y el Departamento de Prevención de Riesgos Laborales, a través de los cuales se canalizan consultas, sugerencias e inquietudes. Este modelo garantiza la participación de las personas trabajadoras en los asuntos que afectan a su entorno laboral, reforzando un clima de diálogo, transparencia y mejora continua.



Formación

POLÍTICAS IMPLEMENTADAS EN EL CAMPO DE LA FORMACIÓN

El desarrollo y la formación de los empleados son pilares fundamentales para garantizar la sostenibilidad presente y futura de la organización. **Dexis Ibérica** apuesta firmemente por la formación continua, adaptada a las necesidades del negocio y a las últimas tendencias de la industria, con el objetivo de que su personal se mantenga actualizado y preparado para afrontar los retos del sector.

El departamento de Recursos Humanos desempeña un papel clave en este proceso, recopilando las necesidades formativas de los diferentes equipos, analizando cada caso y seleccionando los proveedores de formación más adecuados. Siempre que es posible, se prioriza la colaboración con proveedores locales, reforzando así el compromiso con la comunidad y la sostenibilidad.

LA CANTIDAD TOTAL DE HORAS DE FORMACIÓN POR CATEGORÍA PROFESIONAL

	HORAS DE FORMACIÓN EN 2024	HORAS DE FORMACIÓN EN 2025
Categoría profesional 1	233	2604
Categoría profesional 2	508	
Categoría profesional 3	254	
Categoría profesional 4	601	
Categoría profesional 5	523	
Categoría profesional 6	1134	
Categoría profesional 7	184	
Categoría profesional 8	0	

ACCESIBILIDAD UNIVERSAL DE LAS PERSONAS CON DISCAPACIDAD

Dexis Ibérica garantiza que sus procesos de selección, contratación y desarrollo profesional se articulan sobre criterios objetivos y transparentes, basados en el mérito, la capacidad y la adecuación al puesto. La evaluación de las candidaturas se realiza atendiendo exclusivamente a la idoneidad profesional, con el objetivo de asegurar que los puestos, incluidos aquellos de mayor responsabilidad, sean ocupados por las personas mejor cualificadas, en un entorno de igualdad de oportunidades y ausencia de discriminación.

La compañía impulsa una cultura organizativa que valora la diversidad y la pluralidad como elementos clave para el desarrollo sostenible del negocio. Las políticas de gestión de personas promueven el respeto, la confianza y la colaboración, evitando cualquier práctica o decisión fundamentada en criterios discriminatorios relacionados, entre otros, con el género, la discapacidad, la edad, la situación familiar, la orientación sexual, las creencias, la ideología, la afiliación sindical o el origen social, cultural o nacional. Este compromiso se extiende asimismo a la relación con proveedores y clientes.

Con el fin de reforzar estos principios, **Dexis Ibérica** emplea un lenguaje neutro e inclusivo en sus procesos de selección y comunicaciones internas y externas, garantizando la accesibilidad y la equidad en todas las fases de la gestión del talento. De igual modo, la formación y el desarrollo profesional se ponen a disposición de toda la plantilla en condiciones de igualdad, favoreciendo el crecimiento profesional, la mejora continua y la consolidación de un entorno laboral inclusivo y diverso.

Igualdad

Dexis Ibérica dispone de un Plan de Igualdad que refuerza su compromiso con la igualdad de oportunidades, la diversidad y la no discriminación. El plan se apoya en un diagnóstico con perspectiva de género que analiza la situación de la plantilla y los principales procesos de gestión de personas, incluyendo selección, promoción, formación, condiciones de trabajo y retribución, con el fin de identificar posibles desequilibrios y definir líneas de mejora

A partir de este análisis, la compañía impulsa medidas para avanzar hacia una representación más equilibrada, especialmente en aquellos puestos donde existe menor presencia femenina, promoviendo criterios objetivos y transparentes en la selección y la promoción, y favoreciendo la incorporación del género menos representado cuando concurren condiciones equivalentes de idoneidad

El plan incluye además actuaciones en materia de formación y sensibilización, conciliación y corresponsabilidad, salud laboral con enfoque de género y prevención del acoso sexual y por razón de sexo, mediante protocolos y canales internos que garantizan confidencialidad y protección

La implementación y evaluación se realiza a través de una comisión paritaria de seguimiento, con indicadores y revisiones periódicas durante la vigencia del plan, asegurando la mejora continua y la integración de la igualdad como elemento estructural del desempeño social de la compañía

MEDIDAS ADOPTADAS PARA PROMOVER LA IGUALDAD DE TRATO Y DE OPORTUNIDADES ENTRE MUJERES Y HOMBRES

En **Dexis Ibérica**, la igualdad de trato y oportunidades es un principio fundamental, promovido a través de las siguientes medidas:

- ➔ Garantizar la igualdad de oportunidades en el acceso a cualquier puesto de trabajo dentro de la organización.
- ➔ Impulsar la promoción profesional y la formación interna, con un enfoque centrado en la igualdad de género.
- ➔ Implementar medidas de adaptación de la jornada laboral que favorezcan, en términos de igualdad entre mujeres y hombres, la conciliación de la vida laboral, personal y familiar, fomentando también la corresponsabilidad.
- ➔ Establecer políticas específicas para facilitar la conciliación de la vida laboral con la vida personal y familiar de todas las trabajadoras y trabajadores de **Dexis Ibérica**.
- ➔ Promover el acceso de las mujeres a puestos de responsabilidad, contribuyendo a reducir desigualdades y desequilibrios culturales, sociales o familiares que puedan existir en el ámbito empresarial.
- ➔ Prevenir y actuar de manera activa frente al acoso sexual y al acoso por razón de sexo, garantizando un entorno laboral seguro y respetuoso.
- ➔ Promover el uso no discriminatorio del lenguaje, la comunicación y la publicidad, asegurando que estos reflejen principios de igualdad.
- ➔ Reforzar el compromiso de Responsabilidad Social Corporativa (RSC), mejorando la calidad de vida de los empleados y sus familias, y fomentando el principio de igualdad de oportunidades en todas las áreas.
- ➔ Asegurar que la gestión de Recursos Humanos cumpla con todos los requisitos legales aplicables en materia de igualdad de oportunidades, consolidando así una cultura organizativa basada en el respeto y la equidad.

Estas acciones reflejan nuestro compromiso por construir un entorno laboral inclusivo, equitativo y libre de discriminación, garantizando que todas las personas tengan las mismas oportunidades para desarrollarse y prosperar dentro de la organización.

LA POLÍTICA CONTRA TODO TIPO DE DISCRIMINACIÓN Y, EN SU CASO, DE GESTIÓN DE LA DIVERSIDAD

Dexis Ibérica dispone de una política específica en materia de igualdad, no discriminación y prevención del acoso, cuyo objetivo es establecer un marco interno claro, conocido y aplicado por toda la organización. Esta política define las directrices necesarias para garantizar la igualdad real y efectiva de oportunidades entre mujeres y hombres, integrando dichos principios de forma transversal en la gestión de personas y en la toma de decisiones.

La compañía aplica de manera estricta el principio de no discriminación, promoviendo la igualdad de trato y el equilibrio en el acceso a la responsabilidad, la auto-

ridad y los procesos de decisión. En este sentido, se impulsa activamente la participación de mujeres en los distintos niveles organizativos y órganos de representación, favoreciendo una presencia equilibrada y un liderazgo diverso.

El respeto a la dignidad de las personas, la diversidad y los derechos fundamentales constituye un pilar esencial de la ética corporativa de **Dexis Ibérica**. Las relaciones laborales y profesionales se sustentan en el diálogo, la confianza y el reconocimiento mutuo, tanto en el ámbito interno como en la relación con terceros.

Asimismo, la compañía promueve la pluralidad y la diversidad en sus políticas de contratación, desarrollo profesional y gestión del talento, fomentando una cultura organizativa basada en valores como la lealtad, la solidaridad y el respeto a las diferencias culturales. Este compromiso se extiende a colaboradores, proveedores y clientes, rechazando cualquier forma de discriminación por razón de género, discapacidad, edad, orientación sexual, situación familiar, ideología, creencias religiosas, afiliación sindical u origen social, cultural o nacional, y consolidando así un entorno laboral inclusivo, equitativo y respetuoso.

PLANES DE IGUALDAD (CAPÍTULO III DE LA LEY ORGÁNICA 3/2007, DE 22 DE MARZO, PARA LA IGUALDAD EFECTIVA DE MUJERES Y HOMBRES), MEDIDAS ADOPTADAS PARA PROMOVER EL EMPLEO, PROTOCOLOS CONTRA EL ACOSO SEXUAL Y POR RAZÓN DE SEXO

Dexis Ibérica, en cumplimiento de la Ley Orgánica 3/2007, de 22 de marzo, para la igualdad efectiva de mujeres y hombres, dispone de las siguientes medidas en el ámbito de la selección del personal:

- ➔ Las decisiones de selección se adoptarán obedeciendo exclusivamente a criterios de mérito y capacidad profesional, técnicamente comprobados. Se formalizarán los procedimientos de garantía necesarios para evitar la arbitrariedad a lo largo de todo el proceso de incorporación. En general, los instrumentos utilizados considerarán como referencia los perfiles previamente definidos, y su diseño responderá a criterios de eficacia en la identificación de la idoneidad profesional.
- ➔ En ningún caso se discriminará ninguna candidatura por razones de sexo, edad, estado civil, discapacidad, raza, nacionalidad o creencias religiosas. En todo momento, se utilizará un lenguaje neutro e inclusivo que asegure la no discriminación.
- ➔ Revisión periódica de la documentación resultante de los actuales procedimientos de selección (informes, guiones de entrevista, denomina-

ción de puesto en las ofertas, formularios...), tanto en el lenguaje como en las imágenes y contenidos, para que cumplan el principio de igualdad.

- ➔ Establecimiento de un procedimiento estandarizado de selección, que sea objetivo y este basado en competencias y conocimientos, que tenga en cuenta la perspectiva de género (sin connotaciones ni lenguaje sexista).
- ➔ En las ofertas y entrevistas se atenderá únicamente a la cualificación requerida para el puesto en cuestión, sin considerar aspectos de contenido sexista. Asimismo, en las ofertas de empleo se utilizará un lenguaje no sexista que invite a ambos géneros de manera igualitaria, sin hacer uso del masculino de manera genérica.
- ➔ Introducción de un apartado de igualdad de oportunidades en el Manual de acogida para las nuevas contrataciones.
- ➔ Adopción de medidas concretas de acción positiva para que, en condiciones equivalentes de idoneidad y competencia, acceda una mujer a las vacantes de puestos en los que estén subrepresentadas.
- ➔ Establecimiento de mecanismos concretos para búsqueda de perfiles masculinizados.
- ➔ Igualmente, en cumplimiento de la normativa legal existente, se asegurará el 2% de contratación laboral del personal discapacitado.

Con el fin de prevenir y actuar frente a posibles situaciones de acoso sexual dentro de **Dexis Ibérica**, se establecen una serie de medidas que garanticen un ambiente de respeto y asegurar que los/as trabajadores/as disfruten de un entorno de trabajo libre de situaciones de acoso.

- ➔ Prohibimos cualquier forma de lenguaje verbal o gesto que pueda resultar abusivo, inapropiado, injurioso, grosero, racista, discriminatorio o con connotaciones sexuales. No toleramos ningún tipo de acoso físico, moral o sexual ni ningún acto de violencia o amenaza, ya sea en contra de nuestros empleados o procedente de estos.
- ➔ Jamás intentamos dañar o perjudicar a otros deliberadamente ni forzarles a cometer errores.
- ➔ Si nos indican que un comportamiento es inapropiado, debemos ponerle fin de inmediato.
- ➔ Establecimiento de un canal de comunicación interno para denunciar casos de acoso sexual dentro de la organización, garantizando una total confidencialidad, comprensión y anonimato.
- ➔ Elaboración de un protocolo para determinar el procedimiento a seguir en casos de acoso sexual y por razón de sexo.

Derechos humanos

APLICACIÓN DE POLÍTICAS PROCEDIMIENTOS DE DILIGENCIA DEBIDA EN MATERIA DE DERECHOS HUMANOS

Aunque **Dexis Ibérica** no dispone actualmente de una política corporativa específica en materia de derechos humanos, hemos asumido compromisos claros e iniciativas concretas para garantizar su respeto y promoción en todas nuestras operaciones.

La confianza de nuestros clientes, fundamentada en el alto rendimiento, la calidad y la seguridad de nuestros productos, respalda nuestra reputación y consolida nuestro liderazgo en el sector. Como parte de este compromiso, implementamos medidas de vigilancia razonable orientadas a identificar riesgos y prevenir vulneraciones graves de los derechos humanos, las libertades fundamentales y la salud y seguridad de las personas, así como a proteger el medio ambiente.

Procuramos seleccionar siempre productos que permitan un control riguroso del impacto social y ambiental a lo largo de todo su ciclo de vida, desde el diseño y la fabricación hasta su uso y eliminación final. Este enfoque no solo asegura una mayor sostenibilidad, sino que también garantiza la seguridad y el confort de los usuarios.

En lo que respecta a nuestros proveedores, mantenemos un estricto criterio de selección basado en el cumplimiento de nuestros principios éticos, especialmente en materia de derechos humanos y prevención de la corrupción. Aquellos proveedores que no cumplan con nuestras expectativas o que no adhieran a estos valores son excluidos de nuestra cadena de suministro.

Reconocemos que la confianza de nuestros clientes no solo exige calidad y seguridad en nuestros productos, sino también un firme compromiso con la protección del medio ambiente y el respeto por los derechos humanos fundamentales. Este compromiso guía nuestras decisiones y refuerza nuestra posición como una empresa responsable y ética.

RIESGOS EN MATERIA DE DERECHOS HUMANOS, PREVENCIÓN DE LOS RIESGOS DE VULNERACIÓN DE LOS MISMOS Y, EN SU CASO, MEDIDAS PARA MITIGAR, GESTIONAR Y REPARAR POSIBLES ABUSOS COMETIDOS

En **Dexis Ibérica** adoptamos medidas dentro de un plan de vigilancia diseñado para identificar, prevenir y evitar cualquier riesgo de vulneración grave de los derechos humanos, las libertades fundamentales, la salud y la seguridad de las personas, así como cualquier impacto negativo en el medio ambiente. Este compromiso se extiende no solo a las actividades de

Dexis Ibérica y las sociedades del Grupo, sino también a nuestra red de subcontratistas y proveedores, garantizando un enfoque responsable y sostenible en toda nuestra cadena de valor.

DENUNCIAS POR CASOS DE VULNERACIÓN DE DERECHOS HUMANOS

En la historia de **Dexis Ibérica** no existen denuncias por casos de vulneración de derechos humanos.

PROMOCIÓN Y CUMPLIMIENTO DE LAS DISPOSICIONES DE LOS CONVENIOS FUNDAMENTALES DE LA ORGANIZACIÓN INTERNACIONAL DEL TRABAJO RELACIONADAS CON EL RESPETO POR LA LIBERTAD DE ASOCIACIÓN Y EL DERECHO A LA NEGOCIACIÓN COLECTIVA

Dexis Ibérica garantiza la eliminación de la discriminación en el empleo y la ocupación mediante la implementación de sus políticas de paridad de género, prevención de la discriminación y acoso. Estas políticas están diseñadas para promover un entorno laboral inclusivo, equitativo y libre de cualquier forma de discriminación, asegurando que todos los empleados y candidatos tengan las mismas oportunidades, independientemente de su género, edad, discapacidad, origen o cualquier otra condición personal o social.

LA ELIMINACIÓN DE LA DISCRIMINACIÓN EN EL EMPLEO Y LA OCUPACIÓN

Dexis Ibérica garantiza la eliminación de cualquier forma de discriminación en el empleo y la ocupación mediante la aplicación de sus políticas de paridad de género, prevención de la discriminación y acoso. Estas políticas refuerzan el compromiso de la compañía con la igualdad de oportunidades y la creación de un entorno laboral inclusivo y respetuoso para todos los empleados.

LA ELIMINACIÓN DEL TRABAJO FORZOSO U OBLIGATORIO

Dexis Ibérica se compromete firmemente a la eliminación del trabajo forzoso u obligado, promoviendo prácticas laborales éticas que respeten los derechos fundamentales de todas las personas en su entorno operativo y en su cadena de suministro.

LA ABOLICIÓN EFECTIVA DEL TRABAJO INFANTIL

Dexis Ibérica respalda de manera activa la abolición efectiva del trabajo infantil, asegurando que sus operaciones y cadena de suministro cumplan con los más altos estándares éticos y promoviendo prácticas que protejan los derechos fundamentales de los niños.



Corrupción y soborno

POLÍTICAS Y PROCEDIMIENTOS EN RELACIÓN A LA CORRUPCIÓN Y EL SOBORNO

En **Dexis Ibérica**, las normas fundamentales de conducta que aplicamos se derivan de las directrices establecidas por nuestro Grupo Descours & Cabaud, abarcando tres ámbitos clave: la empresa y sus equipos, los clientes y colaboradores, y la protección del entorno.

Nuestro compromiso es desarrollar nuestras actividades con total transparencia e integridad, cumpliendo con las legislaciones y normativas éticas aplicables, y alineándonos con el objetivo de combatir el fraude y la corrupción a nivel global.

Las normas de conducta del Grupo Descours & Cabaud están cimentadas en los valores y principios éticos recogidos en nuestro código deontológico y su aplicación operativa, el código de conducta. Este último proporciona un conjunto claro de principios y directrices prácticas, detallando nuestros compromisos en cada ámbito de actuación.

El código de conducta también identifica posibles problemas, orienta sobre qué hacer o evitar en situaciones específicas, y advierte sobre las implicaciones legales y éticas de las decisiones incorrectas. De este modo, refuerza nuestra cultura organizativa basada en la ética, el respeto y la responsabilidad en todas nuestras operaciones y relaciones.

RIESGOS DE CORRUPCIÓN Y SOBORNO

Dexis Ibérica considera la corrupción, el soborno y el tráfico de influencias como prácticas inaceptables e incompatibles con sus principios éticos, al suponer un riesgo reputacional, legal y económico tanto para la compañía como para el Grupo. En consecuencia, se aplica una política de tolerancia cero, sustentada en tres pilares de actuación: liderazgo ejemplar, implicación de toda la organización y vigilancia activa ante cualquier conducta irregular.

La compañía es consciente de que determinadas atenciones comerciales pueden formar parte de la relación con terceros; no obstante, también pueden generar conflictos de interés o influir indebidamente en la toma de decisiones. Por ello, se refuerza el principio de independencia profesional y se establecen límites claros para evitar situaciones que puedan comprometer la objetividad, especialmente cuando existan intereses personales que entren en conflicto con los intereses corporativos.

En este marco, **Dexis Ibérica** prohíbe solicitar, ofrecer o aceptar regalos a o de socios económicos, salvo excepciones de carácter razonable y debidamente autorizadas, como determinadas comidas de trabajo, invitaciones profesionales o material promocional de escaso valor. En todos los casos, se prioriza la transparencia como criterio fundamental para garantizar la integridad en las relaciones comerciales y prevenir riesgos de corrupción o soborno.

MEDIDAS ADOPTADAS PARA PREVENIR LA CORRUPCIÓN Y EL SOBORNO

En **Dexis Ibérica**, la prevención de la corrupción y el soborno es una prioridad fundamental, y para ello seguimos un conjunto claro de principios y medidas. La norma general es simple: cualquier regalo o invitación que se reciba debe ser excepcional, de valor simbólico y gestionado con total transparencia hacia los superiores.

Medidas implementadas:

- Garantizamos que los regalos e invitaciones que ofrezcamos o aceptemos sean apropiados y estén alineados con los principios éticos del Grupo.
- Informamos de cualquier regalo o invitación recibidos de colaboradores, para evitar malentendidos y asegurar transparencia.
- Nos aseguramos de que los regalos o invitaciones respeten la legislación local aplicable y no contravengan la normativa según la condición del beneficiario.
- Consultamos siempre las directrices o procedimientos locales en vigor antes de ofrecer regalos o invitaciones.
- El valor de los regalos debe respetar los límites establecidos localmente. En caso de superar dichos límites, se requiere la autorización de un superior.
- Garantizamos que los regalos o invitaciones se desarrollen siempre en un contexto estrictamente profesional.
- Toda invitación deberá contar con la presencia de un colaborador de **Dexis Ibérica** y no deberá en ningún caso pretender obtener una ventaja indebida.
- Queda estrictamente prohibido para todo el personal ofrecer regalos en efectivo.
- **Dexis Ibérica** prescinde de proveedores que no cumplan con nuestras expectativas o que no respeten nuestros principios éticos, en especial aquellos relacionados con los Derechos Humanos y la prevención de la corrupción.

Estas medidas reflejan nuestro firme compromiso con la ética, la transparencia y la responsabilidad en todas nuestras actividades, garantizando un entorno profesional libre de prácticas corruptas.

MEDIDAS PARA LUCHAR CONTRA EL BLANQUEO DE CAPITALES

En **Dexis Ibérica**, garantizamos la precisión y transparencia de nuestras cuentas y de toda la información que transmitimos. Una gestión rigurosa de nuestras operaciones es esencial para desarrollar nuestras actividades de forma honrada, eficaz y conforme a la legalidad.

Principios clave:

- Todas nuestras declaraciones fiscales se basan en libros y documentos contables completos, precisos y fidedignos.
- Cumplimos estrictamente con nuestras obligaciones fiscales en todo momento.
- Aseguramos que la información reflejada en nuestros documentos financieros y profesionales sea siempre veraz y exacta.
- Colaboramos plenamente con los auditores, tanto internos como externos, para garantizar la máxima transparencia.
- Rechazamos las transacciones en efectivo que superen los límites establecidos por la legislación local vigente.
- Gestión de pequeñas transacciones:
- Somos conscientes de que las pequeñas transacciones también pueden ser utilizadas como forma de blanqueo de capitales o economía sumergida. Por ello, implementamos medidas adicionales para garantizar la legalidad y la transparencia:
- Nos aseguramos de que nuestros contratistas y colaboradores estén debidamente informados sobre las actividades de **Dexis Ibérica** y cumplan con nuestras políticas.
- Conservamos los documentos de forma segura, respetando las directrices establecidas para el archivado y la gestión documental.

- Evitamos y prohibimos la comunicación de información falsa, el uso de documentos falsificados o deliberadamente incompletos en cualquier ámbito.
- Garantizamos que todas las ventas y transferencias de bienes estén respaldadas por la debida autorización y documentación requerida.

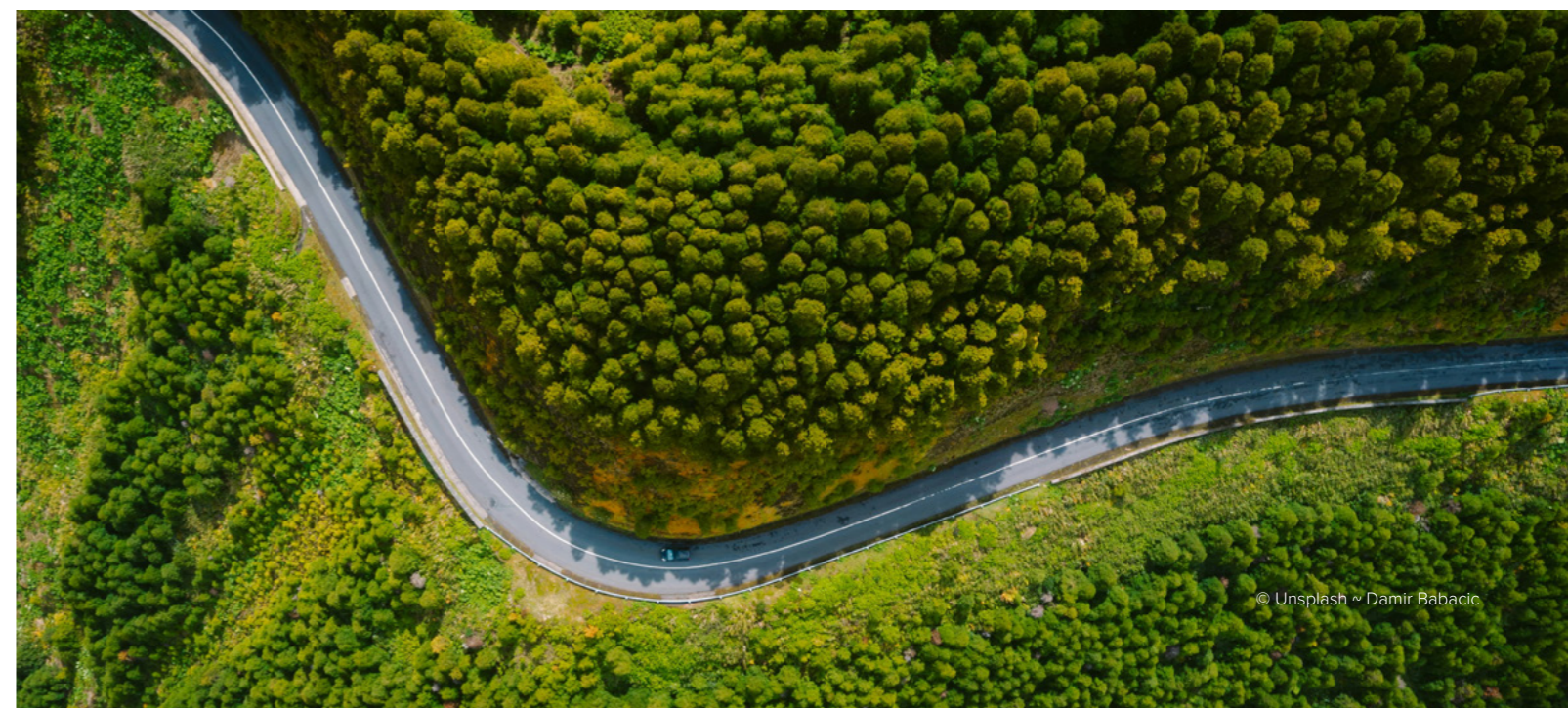
Estas medidas reafirman nuestro compromiso con la lucha contra el blanqueo de capitales y la promoción de prácticas comerciales transparentes y responsables. El rigor y la integridad son pilares fundamentales para garantizar la sostenibilidad y la confianza en nuestras operaciones.

APORTACIONES A FUNDACIONES Y ENTIDADES SIN ÁNIMO DE LUCRO.

Valorar la implicación de una organización en la comunidad, de manera continua y a largo plazo, alineando la estrategia y los objetivos de esta con las necesidades sociales, ambientales y económicas de la comunidad en la que opera, con el doble objetivo de contribuir al desarrollo socioeconómico local, por un lado, y mejorar su propia competitividad y sostenibilidad, por otro.

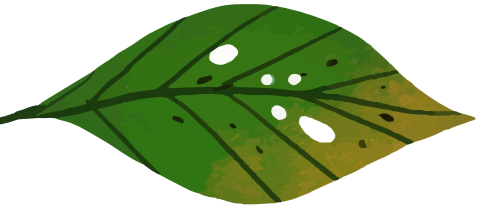
El modelo de negocio implantado en **Dexis Ibérica** se liga con proyectos sociales tales como:

- CENA SOLIDARIA ROTARY CLUB – FUNDACIÓN DOWN
- IV Cena Solidaria Ibercaja
- DONACIÓN ATADES
- ASPANOA “Metamos un gol al cáncer”
- ACODIP “Family Day AECC”
- AUREN “torneo solidario pádel”





SOCIEDAD



Fieles a nuestro compromiso social y con el objetivo de minimizar el impacto medioambiental planificamos nuestras actividades incorporando conceptos sociales y ambientales a nuestra actividad y servicios, cumpliendo con la legislación vigente y ampliando estos requisitos.

Compromisos de la Empresa con el desarrollo sostenible

En línea con nuestros valores actuamos continuamente por un desarrollo sostenible que minimice nuestro impacto en el planeta. En **Dexis Ibérica** somos conscientes de las graves consecuencias del cambio climático y llevamos a cabo acciones que nos permitan seguir centralización y eficiencia en el transporte y distribución de nuestros productos para la reducción de las emisiones de gases de efecto invernadero (GEI), gestión eficiente de los recursos y gestión de la economía circular, siendo muy conscientes de nuestro propósito económico y social como empresa.

POLÍTICAS, PROCEDIMIENTOS Y RIESGOS EN RELACIÓN CON EL DESARROLLO SOSTENIBLE

➔ El impacto de la actividad de la sociedad en el empleo y el desarrollo local

En **Dexis Ibérica** las tendencias globales se analizan de manera continua durante todo el año promovidas por los cambios internos y externos a la organización.

Se realiza un análisis más exhaustivo a final de año para la realización de los presupuestos y, además, en el Forecast trimestral se vuelven a analizar más en detalle para la creación de empleo, planes de acción medioambientales y sociales.

Dexis Ibérica cuenta con un centro especial de empleo a través del cual se promueve la inserción laboral y social.

En **Dexis Ibérica** incrementamos los impactos sociales de nuestra actividad a través de la generación de empleo o el fomento de proveedores locales. Nuestro compromiso con la sostenibilidad va más allá de nuestro entorno operacional, por lo que promovemos y participamos en iniciativas locales, implicando a nuestros empleados y construyendo una cultura de trabajo en equipo y colaboración.

➔ El impacto de la actividad de la sociedad en las poblaciones locales y en el territorio

En **Dexis Ibérica** estamos comprometidos con la creación de nuevos puestos de trabajo, la integración de la diversidad, la atracción de nuevos talentos locales y la ampliación de nuestras líneas de mercado con la integración de nuevos negocios mediante el respaldo de prácticas sostenibles contribuyendo al desarrollo de la comunidad.

Necesitamos personas que se comprometan con los valores de la comunidad local y que contribuyan a la consecución de los objetivos de la empresa.

➔ Las relaciones mantenidas con los actores de las comunidades locales y las modalidades del diálogo con estos

Seguimos incrementando nuestra colaboración a todos los niveles en los entornos geográficos en los que operamos y nuestro objetivo es seguir desarrollando nuestra actividad como miembros activos en la comunidad en la que operamos potenciando el contacto continuo con los grupos de interés mediante reuniones o participaciones en actos, a través de un diálogo constante, transparente y cercano para conocer sus necesidades, expectativas, intereses y preocupaciones. Y poder responder, mejorando su bienestar, a través de una gestión social sostenible.

➔ Las acciones de asociación o patrocinio

Dexis Ibérica tiene una política de Sponsorship, mecenazgo y donaciones descrita por EL Grupo Descours&Cabaud que marca las condiciones y normas de participación. En base a esto, se realiza una selección de los proyectos sociales que mejor encajan con la organización y se presentan a Dirección para su aprobación.

Todo está respaldado por un presupuesto que se revisa todos los años, donde se contemplan las partidas económicas necesarias para hacer frente tanto a esas iniciativas como a las medioambientales, en el año 2025 se han llevado a cabo las siguientes iniciativas:

- ➔ CARRERA ATADES "Carrera solidaria"
- ➔ 50 inscripciones dorsales Carrera de la Mujer
- ➔ Asociación TheMoveMen – Torneo Pickleball
- ➔ Carrera Quirón Prevención Madrid

Subcontratación y proveedores

POLÍTICAS Y PROCEDIMIENTOS EN RELACIÓN A LA SUBCONTRATACIÓN Y LOS PROVEEDORES

En el 2023, se comenzó a implementar un sistema de homologación de proveedores que integra las buenas prácticas de responsabilidad social como criterio clave de evaluación. Este sistema responde al crecimiento continuo de la compañía y al incremento tanto en el número de proveedores como en la variedad de referencias gestionadas.

El proceso de evaluación de proveedores está siendo objeto de revisión y estandarización continua, con el objetivo de establecer definitivamente los criterios de evaluación y facilitar la posterior categorización de los proveedores. Este enfoque asegura que **Dexis Ibérica** colabore con socios que compartan sus valores y compromisos en materia de sostenibilidad y responsabilidad social, consolidando así una cadena de suministro ética y sostenible.

RIESGOS DE SUBCONTRATACIÓN Y PROVEEDORES

Para garantizar el éxito de nuestro negocio, trabajamos constantemente en fortalecer las relaciones con nuestros proveedores y socios comerciales. La creación de valor compartido es un pilar fundamental de nuestra estrategia, ya que consideramos que el éxito sostenible se alcanza teniendo en cuenta toda nuestra cadena de valor.

Nuestra estrategia integra los intereses y necesidades de nuestros grupos de interés y las personas que nos rodean, asegurando que nuestras actividades generen un impacto positivo en las comunidades donde operamos. De esta manera, reforzamos nuestro compromiso con el desarrollo sostenible y el bienestar de las sociedades en las que estamos presentes.

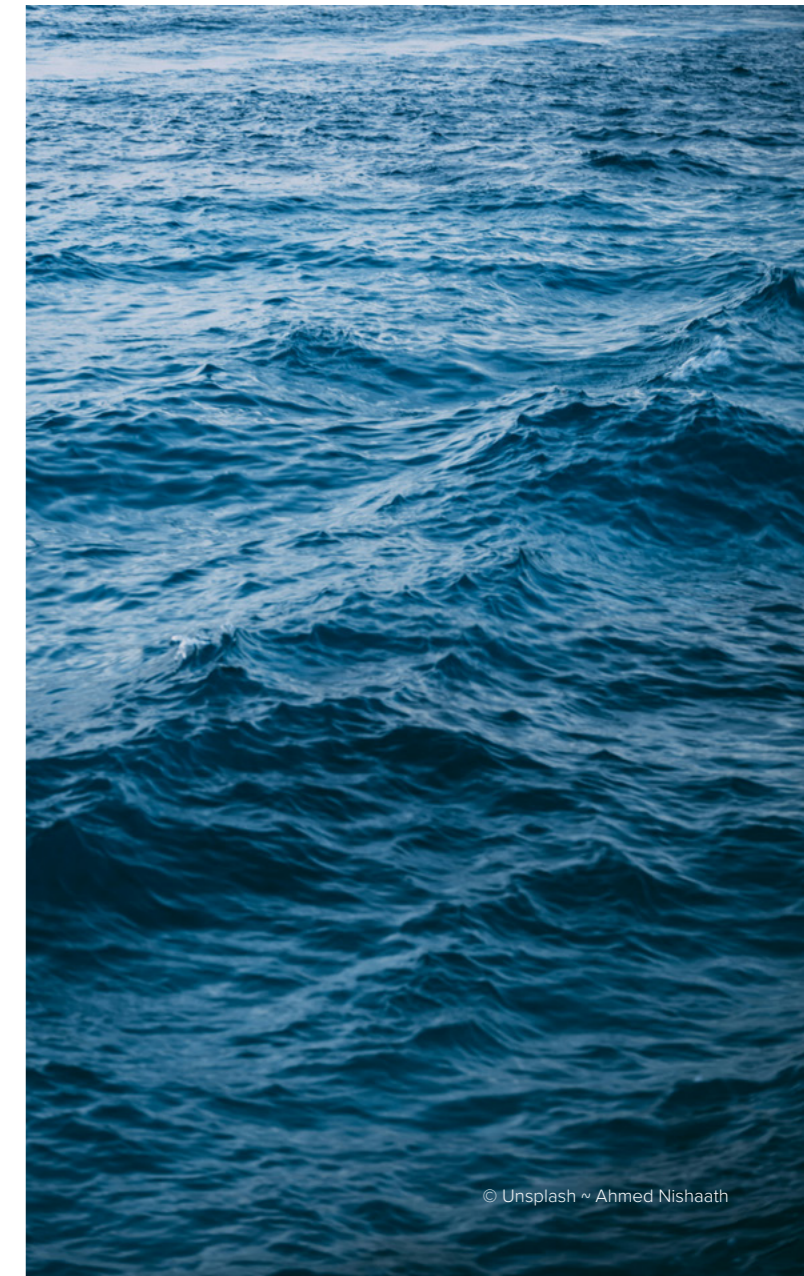
LA INCLUSIÓN EN LA POLÍTICA DE COMPRAS DE CUESTIONES SOCIALES, DE IGUALDAD DE GÉNERO Y AMBIENTALES. CONSIDERACIÓN EN LAS RELACIONES CON PROVEEDORES Y SUBCONTRATISTAS DE SU RESPONSABILIDAD SOCIAL Y AMBIENTAL

Dexis Ibérica muestra y transmite sus valores a través de sus compras mediante la innovación a través de la estrategia definida con todos nuestros proveedores estratégicos.

Asimismo, en **Dexis Ibérica** apostamos por la inclusión de cuestiones sociales, de igualdad de género y ambientales en las políticas de compras y en el desarrollo de las actividades comerciales con nuestros proveedores y subcontratistas. Estos principios básicos generales se plasman en el Código de Ético y en el cumplimiento Normativo de las relaciones contractuales con proveedores.

SISTEMAS DE SUPERVISIÓN Y AUDITORIAS Y RESULTADOS DE LAS MISMAS

En **Dexis Ibérica**, no realizamos auditorías directas a nuestros proveedores, ya que aseguramos previamente que todos ellos cumplan con nuestros estándares internos antes de formalizar cualquier contratación. Este proceso de evaluación inicial garantiza que trabajamos únicamente con socios que se alinean con nuestros valores y requisitos en materia de calidad, sostenibilidad y responsabilidad ética.



Consumidores

POLÍTICAS Y PROCEDIMIENTOS EN RELACIÓN A LOS CONSUMIDORES

Durante 2024, **Dexis Ibérica** culminó el proceso de fusión empresarial, consolidando su estructura y operativa. En paralelo, las áreas de negocio y marketing llevaron a cabo un análisis de cuentas de clientes clave con el fin de definir un enfoque de escucha activa y mejora continua. Si bien durante 2025 se planificó el lanzamiento de encuestas de satisfacción para obtener una visión más completa del feedback del mercado, dichas encuestas no llegaron a implementarse. En consecuencia, se establece como objetivo para 2026 la puesta en marcha de este programa de encuestas, con el propósito de recopilar información sistemática que permita orientar mejoras en procesos, estrategia y líneas de producto en base a la experiencia y expectativas de los clientes.

RIESGOS DE CONSUMIDORES

En **Dexis Ibérica**, los riesgos relacionados con los consumidores se gestionan mediante un análisis posterior a las reuniones periódicas con clientes clave. Estas reuniones permiten identificar oportunidades de mejora en el servicio y detectar posibles riesgos que puedan afectar la experiencia del cliente o la calidad del servicio ofrecido.

En los servicios de taller, donde existe un mayor riesgo de no conformidades, se requiere una firma de conformidad por parte del cliente al finalizar los trabajos. Este proceso asegura que los resultados cumplen con las expectativas y requisitos establecidos, fortaleciendo la confianza y la transparencia en nuestra relación con los clientes.

Por otro lado, las unidades de negocio encargadas de desarrollar productos y soluciones cuentan con departamentos de ingeniería e innovación. Estos equipos trabajan constantemente en mejorar la eficiencia de los procesos y en satisfacer las necesidades del cliente, adaptando los productos a las exigencias cambiantes del mercado y garantizando un alto nivel de calidad y competitividad.

SISTEMAS DE RECLAMACIÓN, QUEJAS RECIBIDAS Y RESOLUCIÓN DE LAS MISMAS

En **Dexis Ibérica**, la gestión de la relación con los consumidores se realiza a través del responsable de cada cuenta, quien mantiene reuniones periódicas con los clientes. Estas reuniones tienen como objetivo identificar oportunidades de mejora en el servicio prestado, abordar posibles reclamaciones y fortalecer aquellos aspectos que aporten un mayor valor al cliente.

Este enfoque personalizado garantiza una comunicación constante y efectiva, permitiendo resolver cualquier incidencia de manera ágil y proactiva, al tiempo que se construyen relaciones más sólidas y de confianza con los consumidores.



INFORMACIÓN FISCAL

Información fiscal

Beneficios obtenidos país por país

PAÍS	BENEFICIOS ANTES DE IMPUESTO SOBRE SOCIEDADES (€) EN 2024	BENEFICIOS ANTES DE IMPUESTO SOBRE SOCIEDADES (€) EN 2025
España	182.286	581.450,27
TOTAL	182.286	581.450,27

Impuestos sobre beneficios pagados (reporte opcional por país)

PAÍS	BENEFICIOS/(PÉRDIDAS) ANTES DE IMPUESTO SOBRE SOCIEDADES (€) EN 2024	BENEFICIOS/(PÉRDIDAS) ANTES DE IMPUESTO SOBRE SOCIEDADES (€) EN 2025
España	119.004,39	265.787,77
TOTAL	119.004,39	265.787,77

Subvenciones públicas recibidas

Subvenciones públicas recibidas en 2025: **12.632,89 €**



Mirando hacia 2026, nuestro objetivo es claro: seguir creciendo de manera sostenible, generando impacto positivo en nuestra comunidad y en el planeta. Queremos ser parte activa de la solución, no del problema, y para ello contamos con el compromiso de cada persona que forma parte de esta gran familia.



Imágenes y recursos utilizados

- © Pixabay ~ RosZie, página 9
- © Pixabay ~ ybernardi, página 11
- © Freepik ~ geralt, página 15
- © Pixabay ~ thophilong, página 16
- © Freepik ~ Wirestock, página 19
- © Freepik, página 20
- © Unsplash ~ Annie Spratt, página 25
- © Unsplash ~ Aaron Burden, página 27
- © Unsplash ~ krakenimages, página 29
- © Unsplash ~ Adam Bixby, página 30
- © Unsplash ~ Mina Rad, página 33

- © Unsplash ~ Israel Andrade, página 34
- © Unsplash ~ Vitaly Gariev, página 36
- © Unsplash ~ Parabol, página 39
- © Unsplash ~ Tim Swaan, página 40
- © Unsplash ~ Priscilla Du Preez, página 43
- © Unsplash ~ Sergey Shmidt, página 44
- © Unsplash ~ Damir Babacic, página 47
- © Unsplash ~ Clay Banks, página 49
- © Unsplash ~ Ahmed Nishaath, página 51
- © Pixabay ~ RosZie, página 52
- © Unsplash ~ Igor Zarubin, página 53
- © Unsplash ~ Andreas Rasmussen, página 55
- © Unsplash ~ Melissa Askew, página 58



© Unsplash by Melissa Askeew



DEXIS

IBERICA